



WEGSCHEIDER LAND

sonnige Aussichten

Wegscheid
Breitenberg
Sonnen

...für einen
traumhaften Urlaub im
Bayerischen Wald



Bayern®

3 Gemeinden x 4 Jahreszeiten
= 12 Monate Urlaubsspaß



- 01 Hammerschmiede
- 02 Webereimuseum
- 03 Sprungschanze
- 04 Sonnensystem-Wanderweg
- 05 Granitschaubetrieb / Granitwanderweg
- 06 Nord. Zentrum Jägerbild
- 07 Friedrichsberg
- 08 Skilift
- 09 Bärnloch / Eidenberger Lusen
- 10 Rannasee

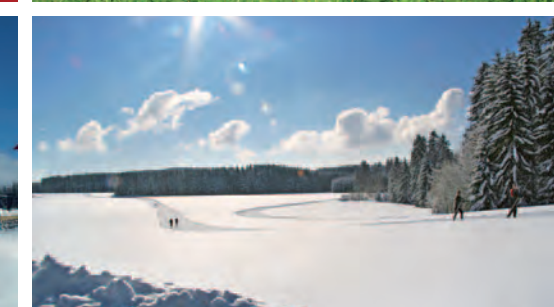
Wegscheid
Marktstraße 1
94110 Wegscheid
Telefon +49 8592 888-11
Telefax +49 8592 888-40
info@wegscheid.de
www.wegscheid.de

Breitenberg
Rathausplatz 3
94139 Breitenberg
Telefon +49 8584 9618-0
Telefax +49 8584 9618-26
info@breitenberg.de
www.breitenberg.de

Sonnen
Schulstraße 2
94164 Sonnen
Telefon +49 8584 96199-0
Telefax +49 8584 96199-9
info@gemeinde-sonnen.de
www.gemeinde-sonnen.de

Frühling, Sommer, Herbst und Winter – das ganze Jahr ein Urlaubsparadies!

Bunte Blumenwiesen laden ein zum bayerischen Picknick. Nach dieser zünftigen Stärkung im Grünen geht es weiter – volle Kraft voraus in Richtung Erholung, Spaß und Genuss. Noch mehr Abenteuer? Sportlich Ambitionierte messen ihre Kräfte am Eidenberger-Lusen, dem imposanten Kletterfelsen. Hoch hinaus geht es auch im Winter: bei Kaiserwetter fühlen Sie sich majestätisch verzaubert von glitzernden Schneeflächen. Der Loipenverbund bietet verschiedenste Langlaufloipen – insgesamt 60 km gesunder Winterspaß. Auf der überschaubaren Wegstrecke des Sonnensystemwanderweges in Sonnen werden die astronomischen Entfernungen und der ungeheure Größenunterschied zwischen der Sonne und ihren Planeten im Maßstab 1 : 1 Milliarde dargestellt. Eine Besonderheit ist, dass man vom Ende des 7,5 km langen Weges beim Modell des Zwergplaneten Pluto wieder auf die vergoldete Sonnen zurücksehen kann.



Freizeit, Spaß und Sport ...



für Groß und Klein.

Das Wegscheider Land bietet für alle Action pur und Entspannung zugleich: Mit viel Power und einer gesunden Brotzeit im Rucksack wird die grüne Naturoase erkundet.

Das nächste Highlight wartet schon – Badevergnügen am Rannasee mit der ganzen Familie.

Ein Streifzug durch die spannenden Waldlandschaften entlang des Goldsteigs begeistert nicht nur die Kinder, sondern ist auch für Mama und Papa Gold wert: erholsamer Schlaf ist garantiert und gibt Energie für den neuen Urlaubstag.



Lassen Sie den Blick schweifen.

Die 930 Höhenmeter des Aussichtsturms Friedrichsberg eröffnen Ihnen spannende Ausblicke. Atmen Sie tief durch und schöpfen Sie neue Kräfte beim Anblick der Bayerwaldberge, die von herrlichen Wiesen- und Waldwegen gesäumt werden. Genau das Richtige für fröhliche Familienwanderungen entlang der markierten Wanderwege. Schau doch – im Südwesten sieht man heute bis zu den Alpen! Und dort drüben liegt das Mühlviertel, gleich daneben Tschechien!

Auf einen ganz besonderen Traditionsschatz stoßen Sie in der Breitenberger Hammerschmiede. Erleben Sie bei einer Schmiedevorführung Handwerkskunst wie vor hundert Jahren. Noch heute sind die dort hergestellten Eisen-Werkzeuge heiß begehrt.





Urlaub nach meinem Geschmack



So macht Radln Spaß!

Radfahrer aufgepasst! Vom angenehm flachen Donauradweg Passau-Wien bis hin zu anspruchsvollen Mountainbike-Strecken – das Wegscheider Land bietet für Hobby-Radler und Profis das Richtige.

Und das Beste an diesem Radfahrerparadies? Nach so viel gesunder Bewegung genießt man eine urgemütliche Einkehr in den zahlreichen Wirtshäusern und Gaststätten, die entlang der Radwege zur wohlverdienten Rast einladen. Belohnung sind typisch bayerische Leckereien, die man bei einem eisgekühlten Bier genießt.



Schwungvoll unterwegs mit Nordic-Walking-Stöcken quer durch die abwechslungsreiche Landschaft – das vitalisiert Geist und Körper. Bei Wanderungen auf den ausgeschilderten und gut gepflegten Wanderwegen sind Traumlandschaften ringsum immer garantiert.

Zahlreiche Radwege sowie der Leinenradweg (42 km) führen Sie durch die interessante Kulturlandschaft der Orte Wegscheid, Breitenberg und Sonnen. Direkt entlang der Grenze zum österreichischen Mühlviertel sorgt die abwechslungsreiche Radstrecke mit Ausblick auf die Alpengipfel für Begeisterung. Der kleine Sportflugplatz in Oberneureuth bei Sonnen ist der höchstgelegene Sonderlandeplatz in Deutschland. Er bietet Rundflüge über den Bayerischen Wald, das Mühlviertel und den Donaauraum. Erleben Sie das Wegscheider Land aus der Vogelperspektive!

Noch gar nicht gewusst? Michael Uhrmann, ein echter Breitenberger ist hier schon aktiv gewesen – auf der Baptist-Kitzlinger-Schanze Rastbüchl bei Breitenberg hat er seine ersten Sprünge Richtung Erfolg gemacht. Wagen auch Sie einen Sprung und zwar in Ihren persönlichen Traumurlaub.



Mehr als ein Erlebnis



Weil Erholung so einfach sein kann.

1850 Sonnenstunden im Jahr – das macht unendlich viele schöne Erinnerungen pro Urlaub! Zu einer erfrischenden Abkühlung lädt der Naturbadensee in Breitenberg "Erlebnisreich für Jung und Alt" und der Rannasee, der größte Badensee im Bayerischen Wald, an strahlenden Sommertagen ein. Auch Tretbootfahren, die 137 m lange Wasserrutsche oder einfach nur Sonne tanken auf der weitläufigen Liegewiese bringt 100 % Entspannung. Und das macht nicht nur 100 % gute Laune, sondern auch noch Lust auf mehr Entdeckungsreisen – zu jeder Jahreszeit. Wie wär es denn zum Beispiel mit einem Sinne verzaubernden Spaziergang über den gold-orangen Blätterteppich, der sich im Herbst entlang des Seeufers erstreckt?



"Schwungvoll! Hoch! Und noch höher!"

Fantasievoll und mit jeder Menge Spaß – so sieht die Freizeitgestaltung in Breitenberg aus: Ein wahres Paradies für die Jüngsten ist der Schaukelweg mit seinen achtzehn individuellen Schaukeln, die am gut begehbaren Spazierweg positioniert sind – da ist Langeweile mit einem Schwung wie weggeblasen. Viel Spaß und kribbelnde Höhenflüge über dem Erdboden warten hier auf kleine Luftkisse.

Doch es geht auch bodenständiger: Der Granit Erlebnis-Wanderweg zwischen Sonnen und Hauzenberg bietet mit seinen Infotafeln und dem Schaubetrieb Wissenswertes und dank seiner majestätischen Steinausformungen ein Wandererlebnis der besonderen Art.

Land und Leute, Kultur und Tradition



Kulturelle Schmankerl erleben!

Eindrucksvolle Schnitzarbeiten, die barocke Ausstattung sowie das prächtige Heilige Grab – das macht die Breitenberger Pfarrkirche St. Raymund über die Grenzen Niederbayerns hinaus zu einer besonderen Sehenswürdigkeit. Die Friedhofskirche "Sankt Anna" in Wegscheid aus der späten Barockzeit stellt ein besonders künstlerisches Kleinod dar.

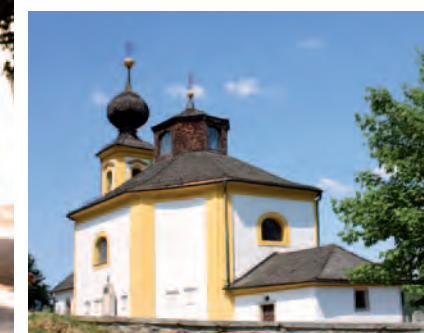
An hohen kirchlichen Festtagen sowie zu besonderen feierlichen Anlässen können Sie die Goldhaubenfrauen mit ihren eleganten Trachten bewundern. Die Trachten der einzelnen Regionen sind ein Schatz, ein Ausdruck der Lebenskultur vieler Generationen.



Voll auskosten lautet die Devise.

Den besonderen Charme verdankt das Wegscheider Land seinen herzlichen Bewohnern, die Kultur und Brauchtum noch heute groß schreiben. Im Webereimuseum Breitenberg wird noch immer Flachs angebaut, um in den Bauernstuben an alten Webstühlen diese alte und damals so wichtige Handwerksarbeit zeigen zu können. „Willst leben, musst weben“ – schnuppern Sie hinein in diese einzigartige Atmosphäre.

Zwei Handwebereien in Wegscheid erzeugen heute noch handgewebtes Leinen und bieten erlesene Leinenstoffe zum Kauf an.



Feste und Veranstaltungen



Gemeinsam das Leben genießen.

Egal ob Starkbierfest, Sonnwendfeuer, Dorffeste oder Vereinsfestzüge – die Liste der Veranstaltungen und Feierlichkeiten ist lang. Kein Wunder, denn bei uns gibt es das ganze Jahr über genügend Anlässe zum Feiern!

Gemütlichkeit und Traditionsbewusstsein als besonderes I-Tüpfelchen der typisch bayerischen Geselligkeit sind im Wegscheider Land eine Selbstverständlichkeit. Jung und Alt sitzen zusammen und stoßen gemeinsam an. Genießen auch Sie das bayerische Lebensgefühl mit den herzlichen Bewohnern aus Wegscheid, Breitenberg und Sonnen.

Januar	Skisprungveranstaltungen auf der Baptist-Kitzlinger-Schanze Breitenberg Rauhnächte
Februar / März	Fasching im Bayerischen Wald
März	Starkbierfeste
April	Palmprozessionen
Mai	Maibaum Aufstellen
Juni	Sonnwendfeuer
Juli	Markttag in Wegscheid Rock in Tracht
August	Museumsfest "vom Flachs zum Leinen" im Webereimuseum Breitenberg
September	Herbstmarkt in Wegscheid Drescherfest im Webereimuseum Breitenberg
Oktober	Erntedankfeste
November	Martinszüge
Dezember	Christkindlmärkte

... sowie das ganze Jahr diverse Vereinsfeste



Auf Entdeckungsreise!



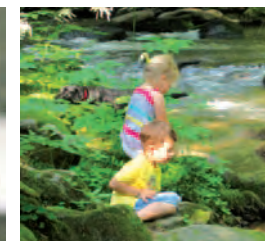
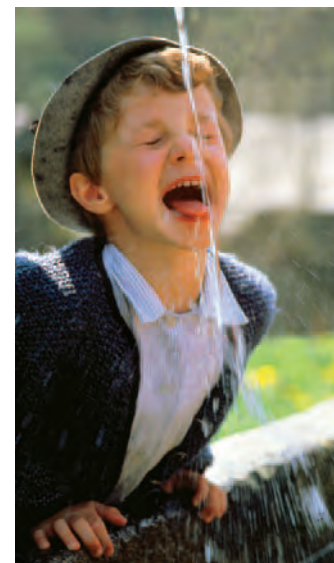
Wegscheider Land - wo das Abenteuer lockt...

Nicht nur auf Papas Rücken lassen sich Ausflüge in die Natur unternehmen. Die Reitanlagen im Wegscheider Land bieten geführte Ausritte so kann man auch hoch zu Pferde die Urlaubsregion erkunden.



Was für ein Fang!

Was gibt es Schöneres als Kindheitserinnerungen an aufregende Sommerabenteuer auf dem Land? Damals mit Opa beim Angeln am See, als ein besonders dicker Fisch anbiss. Danach das Lagerfeuer auf der Wiese – Urlaub kann so schön sein, auch heute noch! Zu einem perfekten Familienurlaub gehören natürlich auch Wanderungen, die Spaß machen – zum Beispiel zum Bärnloch entlang des rauschenden Osterbaches. Ob da wohl Bären hausen?





Sonne, Eis und Schnee



Hinein ins weiße Vergnügen!

Ein echtes Winterhighlight sind die zahlreichen Langlaufwettkämpfe sowie die internationalen Skisprungwettbewerbe. In Rastbüchl heißt es jedes Jahr an den drei Sprungschanzen: Wer weiter fliegt, der siegt! Für erfahrene Skifahrer ist das nahegelegene Skigebiet Hochficht eine ausgezeichnete Region. Wer sich gern mutig aufs Glatteis begibt, der ist beim Stockschießen genau richtig. Damit Sie nach so viel Wintersport wieder zu Kräften kommen, verwöhnen Sie urige Gasthöfe und Hütten mit regionalen Köstlichkeiten. Bei einem Glühwein steigt von innen wieder Wärme auf! Die unvergesslichen Hüttenabende sind beliebt und sorgen für zünftige Unterhaltung.



Schneien Sie herein ...

Wegscheid, Breitenberg und Sonnen sind ein wahres Winterparadies-Trio: Vom familienfreundlichen Wegscheider Skilift, über märchenhafte, kilometerlange Langlaufloipen bis hin zu einer „sonnigen“ Schneeschuhwanderung auf weichem Pulverschnee.



Im verschneiten Wegscheider Land geht jedem Wintersport-Fan das Herz auf.



Gesundheit und Wellness



Zurücklehnen und in vollen Zügen genießen.

Sie brauchen eine Auszeit? Lassen Sie mit ein paar verwöhnenden Wellness-Tagen den Alltagsstress hinter sich. Mit dem Liebsten romantische Tage verbringen, zusammen mit Freunden neue Kräfte schöpfen oder einfach zu sich finden und abschalten. Im Wegscheider Land finden Sie vielfältige Angebote für den individuellen Entspannungsurlaub.

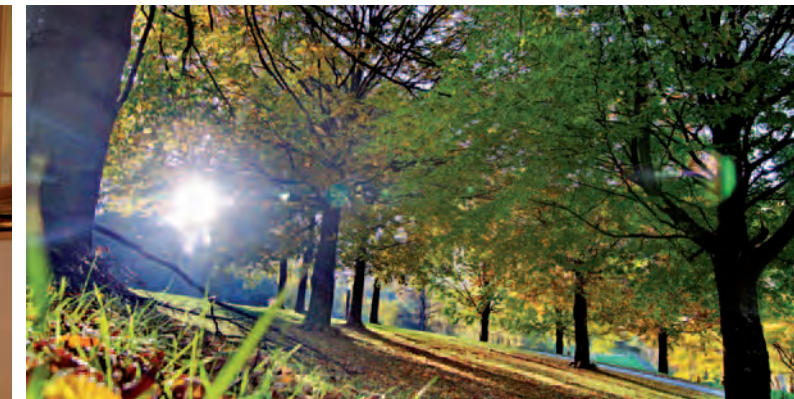
In der Natur die innere Ruhe wiederfinden – auch das ist Wellness. Das bunte Herbstlaub raschelt, die Sonne wärmt, die idyllische Landschaft des Sonnener Hochmoors bezaubert Ihre Sinne. Eine kleine Auszeit hat schon bei vielen so manches Wunder bewirkt. Gesunder Urlaub in Wohlfühlatmosphäre.



Erst Winterspaß, dann wohlige Wärme.

Nach einem herrlichen Wintertag haben Sie sich einen entspannenden Abend mit angenehm wärmenden Wellnessangeboten verdient. Gönnen Sie ihren Muskeln nach so viel Bewegung an der Luft eine wohltuende Massage oder ein heißes Entspannungsbad.

Auch Saunaanwendungen sind jetzt genau das Richtige, um den Tag erholsam ausklingen zu lassen.



Herrliche Ausflugsziele...



so weit das Auge reicht!

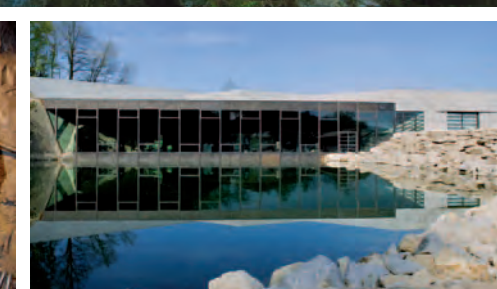
Die faszinierende Waldwildnis des Nationalparks Bayerischer Wald mal anders erleben! Der weltweit längste Baumwipfelpfad mit seiner außergewöhnlichen Architektur schenkt Ihnen einzigartige Perspektiven in die unberührte Natur – 8 bis 25 Meter über dem Waldboden.

Barrierefrei und vollkommen sicher können Sie sich entlang des 1,3 km langen Pfades auf luftiger Höhe bewegen und einfach nur die Anmut des dichten Waldes ringsum auf sich wirken lassen.



Hände hoch! Heißt es in der Westernstadt Pullman City. Indian Stunt Show, Live Musik oder den amerikanischen Two-Step lernen, hier geht es immer rund. Vielmehr hoch hinauf als rund geht es im Skigebiet Hochficht in Österreich, das bei sportlichen Grenzgängern stets gut ankommt. In Kropfmühl führt Sie das Graphit Besucherbergwerk in anthrazitglänzende Tiefen. Eingebettet in einen Steinbruch verbindet das Granitzentrum Hauzenberg Natur und moderne Museumsarchitektur. Es erwartet Sie ein visionäres Gebäude das den "Edel-Stein" Granit gekonnt in Szene setzt.

Glasklaren Glanz finden Sie hingegen im Frauenauer Glasmuseum. Inmitten der traditionellen Glasmacherregionen Zwiesel, Spiegelau, Frauenau werden dort neben moderner Glaskunst auch farbenprächtige Schnupftabakgläser des 19. Jahrhunderts präsentiert. Nicht nur die Architektur vom Haus am Strom in Jochenstein direkt am Kraftwerk ist außergewöhnlich, auch die interaktive Ausstellung und das Veranstaltungsangebot sind ein Besuchermagnet. Einen traumhaften Ausblick auf das Dreiländereck Bayern-Tschechien-Österreich bietet der Dreisesselberg, zu dem ein gut ausgeschilderter Wanderweg führt.

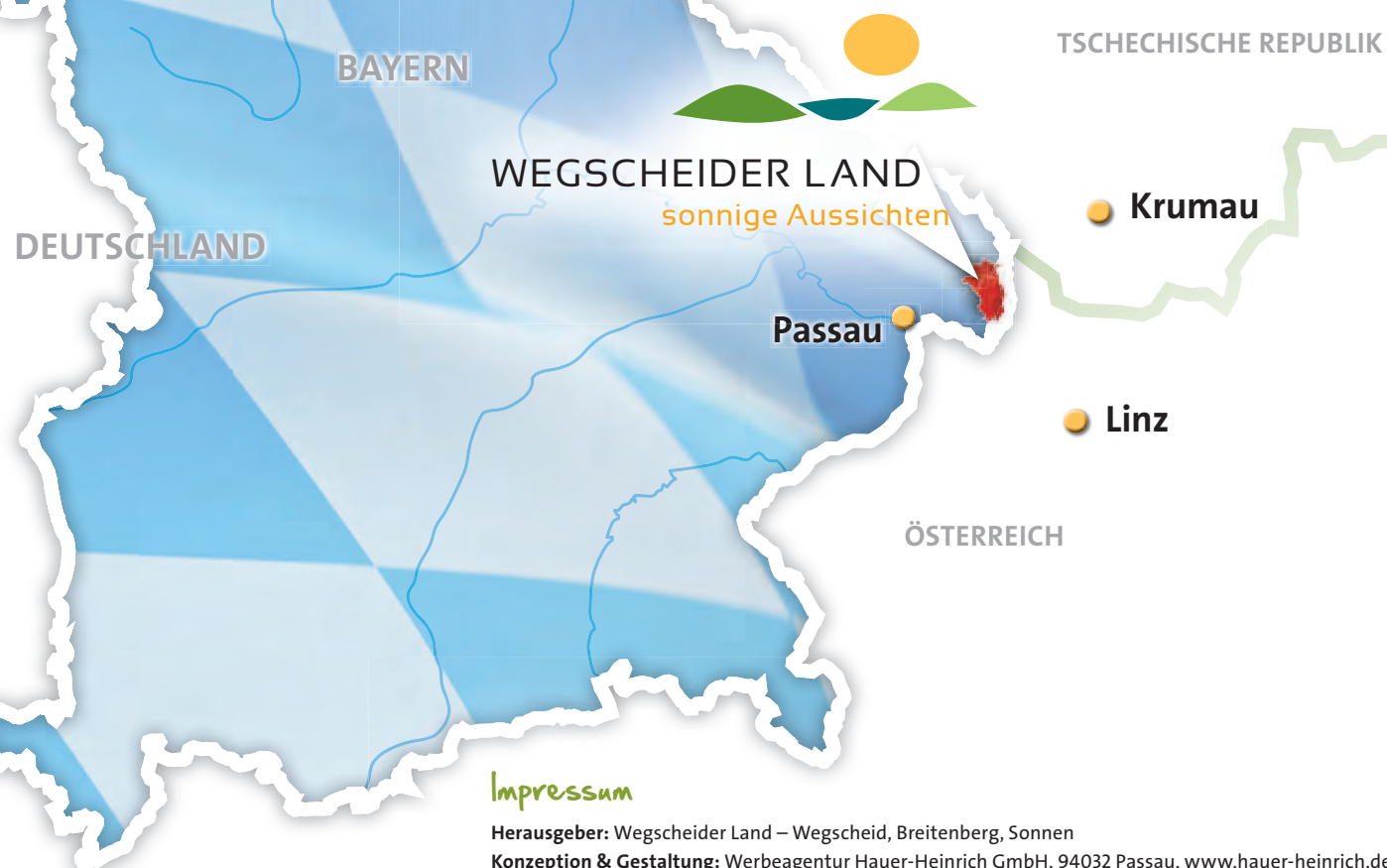


Eine Urlaubsregion ...



drei Kulturen erleben

Sich von bayerischer Gemütlichkeit inspirieren lassen. Böhmisches Knödel und Kolatschen zum ersten Mal kosten. Den typisch österreichischen Schmäh erleben. Das Wegscheider Land liegt nicht nur im Herzen des bayerischen Waldes, sondern inmitten des Dreiländerecks. Drei Kulturen, die unbegrenzte Ausflugsziele bieten. Diese Vielseitigkeit durch die unmittelbare Nähe zu Tschechien und Österreich ist einzigartig. Ein wahrer Geheimtipp für alle, die das besondere Urlaubsziel suchen.



Impressum

Herausgeber: Wegscheider Land – Wegscheid, Breitenberg, Sonnen
Konzeption & Gestaltung: Werbeagentur Hauer-Heinrich GmbH, 94032 Passau, www.hauer-heinrich.de
Fotografie: Archive der Gemeinden Wegscheid, Breitenberg und Sonnen, photonarrisch, Archiv der Gemeinde Neureichenau, Putz Werbung Niederperlesreut, Schneeschuhe/TVO, Tourismusverband Ostbayern e. V., OÖ Tourismus/Erber, Hochficht Bergbahnen/Paschinger, Helmut Rührl Breitenberg, fotolia, istockphoto, bayernwald live, Graphit Kropfmühl AG, Weinfurter Das Glasdorf, Pullman City, Stadt Passau, Stadt Linz, Donauschiffahrt Wurm + Köck, Baumwipfelpfad Neuschönau, Reischlhof, Geisler, Haus am Strom, André Mühlhng, Glashütte Valentin Eisch GmbH, Andreas Haugeneder, Schichl, Reitmaier Sivlia.

Wo Grenzen aufeinandertreffen, fängt grenzenlose Urlaubsfreude an!

Nur eine halbe Stunde entfernt befindet sich die Dreiflüssestadt Passau – hier lädt eine Donauschiffahrt zum perfekten Zeitvertreib ein. Passau, das „Venedig Bayerns“, verzaubert zudem fernab von Donau, Ilz und Inn mit seinen verwinkelten Gassen und dem mediterranen Flair. Einen Ausflug wert, ist das südböhmische Krumau, das zum UNESCO Weltkulturerbe zählt. Hier wird man eingefangen vom Charme der historischen Häuserzeilen. Diese „Perle des Böhmerwaldes“ mit Burgkomplex liegt direkt an der Moldau. Nur eine Stunde mit dem Auto und schon sind Sie im österreichischen Linz. Dort pulsiert das Leben – außergewöhnliche Läden und eine beeindruckende Architektur machen die Großstadt zum kulturellen Highlight. Ein weiteres unvergessliches Erlebnis ist eine Donauschiffahrt zwischen Passau und Linz.

