



# WEGSCHEIDER LAND

sonnige Aussichten



## Gastgeberverzeichnis

Wegscheid Breitenberg Sonnen





# Wegscheid



## Bei uns werden Gäste zu Freunden

Wegscheid liegt im südlichen Bayerischen Wald ca. 30 km von Passau entfernt. Ein herrliches Urlaubsgebiet in einer traumhaft schönen Landschaft. Sanft wogende Berge, dazwischen grüne Täler mit rauschenden Bächen und freundlichen Menschen ...

Kommen Sie zu uns und lassen Sie sich von unseren Gastgebern verwöhnen! Hotels, Bauernhöfe, Pensionen, Ferienwohnungen und Ferienhäuser der Region halten ein reichhaltiges Angebot für Ihren Aktiv-, Wander-, Familien- oder Wellnessurlaub bereit.

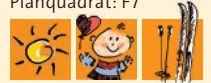




## Hotel Gasthof Restaurant \*\*\*\* Zum Bayerischen Wald

Familie Escherich • Marktstrasse 2 • 94110 Wegscheid  
Tel. 08592 218 • info@gasthof-bayerwald.de • www.gasthof-bayerwald.de

Planquadrat: F7



### Tradition seit 1639. Echte bayerische Gemütlichkeit.

Schöner Gastgarten. 300 m zum Hallenbad. Tennishalle in der Nähe.  
Perfekte Loipen-Anbindung. Idealer Ausgangspunkt zum Wandern.  
Startpunkt für Motorrad- oder Rad-Touren nach Österreich und Tschechien.

Wir verwöhnen Sie mit unserer guten, ehrlichen Küche, die schon mehrfach im Wettbewerb „Bayerische Küche“ ausgezeichnet wurde. Wir servieren Ihnen neben leckeren Schmankerln auch heimische Spezialitäten-Biere und ausgesuchte Weine. Unsere gemütlichen Gasträume laden Sie ein, gesellige Stunden bei uns zu verbringen!



Neben der zentralen Lage bieten wir unseren Gästen gemütliche Atmosphäre und Behaglichkeit. In unserem Haus mit neu erbautem Gästehaus sind alle Zimmer mit DU /WC, SAT-TV, Durchwahl-Telefon, Internet ausgestattet, zum Teil zusätzlich mit Balkon und Safe.

Ihr Auto stellen Sie bequem auf dem hauseigenen Parkplatz ab.  
Bis zu fünf Personen finden in der Ferienwohnung mit Doppel-Schlafzimmer, Bad, Dusche, WC, Wohnzimmer, Einzelzimmer sowie Küche Platz.



Übernachtung mit reichhaltigem Frühstücksbuffet 25,50 bis 28,- € im DZ, EZ 30,- bis 35,- €, Im Elternzimmer sind Kinder bis 2 Jahre frei, bis 6 Jahre 50 %, bis 10 Jahre 25 %

Halbpension mit 3-Gänge-Menüwahl zzgl. 11,- €. Alle Preise pro Person / Tag.  
Ferienwohnung ab 38,- € für 2 Personen, ab 46,- € für 3 Personen, ab 52,- € für 5 Personen.





## REISCHLHOF WELLNESS & GENUSS ★★★★ SUPERIOR

### Was ist das Besondere im beliebten Wellnesshotel Reischlhof?

- Modern und zeitgemäß vom Wellnessbereich bis zur Zimmerausstattung
- Persönliche Atmosphäre ohne „steife Etikette“
- Junge, kreative Küche mit besten Produkten
- Herzlicher Service
- 5000 m<sup>2</sup> großer SPA- und Wellnessbereich
- Wasserwelt mit Indoor-Pool (NEU!), 20-Meter-Sport-Außenbecken (NEU!), Relax Hot-Pool mit Edelsteinwasser (NEU!), 850 m<sup>2</sup> Natur-Badesee (NEU!), Sky-Solepool auf der Dachterrasse
- Saunawelt mit 8 verschiedenen Themensaunen inkl. Event-Feuersauna (NEU!) und Panoramasauna mit täglichen Eventaufgüssen
- 19 Themenruheräume (mehr Liegen als Hotelgäste)
- Tägliches Aktiv- und Entspannungsprogramm
- Wanderwege und Langlaufloipen direkt ab Haus
- Über 200 Wellness-Anwendungen von top geschulten Mitarbeitern

Exklusive und spannende Zimmerkategorien: Wohlfühlatmosphäre auf höchstem Niveau und detailverliebte Ausstattung vom Kuschelnest bis zur Almsuite.

**NEU ab Oktober 2017: die in alpinem Style eingerichtete Alpin Lodge, das Refugium mit Kaminfeuer und kuscheliger Relax-Oase sowie die 103 m<sup>2</sup> (inkl. Balkon) große Sky Suite mit finnischer Sauna und Whirlpool**



Doppelzimmer inkl. Reischlhof ¼-Verwöhnspension  
ab 117,- € pro Person



## Landhaus Altweck F\*\*\*\*/F\*\*\*\* Bauernhofurlaub für jede Jahreszeit



Familie Altweck • Gossingerreut 5 • 94110 Wegscheid • Tel. 08592 1350  
Fax 08592 439 • info@landhaus-altweck.de • www.landhaus-altweck.de



Verbringen Sie Ihre schönsten Tage des Jahres auf unserem vollbewirtschafteten und familienfreundlichen Bauernhof im Bayerischen Wald, in der Nähe der Dreiflüssestadt Passau.

Unser Haus, eine Oase der Ruhe und Erholung, liegt abseits vom Hauptverkehr am Ortsrand von Gossingerreut, einem ruhigen und bauerlichen Dorf. Wir bieten Ihnen mehrere Ferienwohnungen an, die geräumig und liebevoll eingerichtet sind. Die Wohnungen sind ca. 40 – 60 m<sup>2</sup> groß und für 2 – 5 Personen geeignet. Ein geselliger Treffpunkt ist der Grill- und Kinderspielplatz sowie unser Aufenthaltsraum. Sportlich betätigen können Sie sich im hauseigenen Fitnessstudio. Auch auf Wellness und Entspannung müssen Sie bei uns nicht verzichten, hier stehen Ihnen z. B. eine Sauna und ein Solarium zur Verfügung. Auf Wunsch bieten wir Ihnen auch gerne eine professionelle Massage im Haus an. Bei Tischtennis, Kickern / Tischfußball und Tretfahrzeugen kommen die kleinen Gäste auf ihre Kosten. Eine Mitarbeit auf dem Hof ist jederzeit willkommen.

Der Rannasee ist ca. 1 km von uns entfernt und ist der größte Badesee im Bayerischen Wald.

Zu den besonderen Ausflugszielen in der Region gehört sicherlich die Dreiflüssestadt Passau. Gut markierte Wanderwege, ein Schlitten- und Skiberg sind vor der Haustüre. Im Winter erwarten Sie eine 70 km Langlaufloipe, Eisstockschießen und Schlittschuhlaufen auf dem Rannasee oder Wandern im verschneiten Winterwald. Skiverleih und Skilift sind in Wegscheid. Auf dem Hof gibt es Kühe, Kälber, Ziegen, Hasen, Katzen und ein Pony namens „Ella“, auf dem kleine Gäste reiten können. Waschmaschine, Babyausstattung, Brötchenservice.

6 FeWo: 2 – 5 Pers., 40 – 60 m<sup>2</sup>  
Preis pro Wohnung/Tag: ab 40,- €



## Pension Marianne Kristl

Marianne Kristl • Hirschenberg 9 • 94110 Wegscheid  
Tel. 08584 832 • Fax 08584 98957 • pension.kristl@t-online.de • www.pension-kristl.de



### Herzlich willkommen am Kristl Hof

Unser idyllisch, am Hirschenberg gelegener Bauernhof lädt Sie zu einem erholsamen Urlaub ein. Für Wanderungen und Spaziergänge ein idealer Ausgangspunkt. In der Nähe liegen Badeseen, Langlaufloipen und Skipisten im Skizentrum Schwarzenberg. Die Dreiflüssestadt Passau, eine Schifffahrt auf der Donau zur Schlägener Schlinge oder nach Linz, das Bauern-Museumsdorf in Tittling oder der Nationalpark Bayerischer Wald laden zu einem Ausflug ein.

Aufenthaltsraum mit Kühlschrank, Kaffeemaschine, Satellitenfernsehgerät, Balkon.

Familien-App. 2 Zimmer: bis 4 Pers., ca. 38 m<sup>2</sup>, mit Bad/WC/DU/BW  
Preis ÜF pro Pers./Tag: ab 20,- €, Kinderermäßigung  
2 DZ: jeweils ca. 25 m<sup>2</sup>, mit Bad/DU/BW/sep. WC.  
Preis ÜF pro Pers./Tag: ab 20,- €  
Bei Aufenthalt bis zu 3 Tagen ab 25,- €.





# Wegscheid

## Ferienwohnung Pension Hauer F\*\*\* u. F\*\*\*\* Urlaub auf dem Bauernhof

Gossingerreut 3 • 94110 Wegscheid • Tel. 08592 394  
Fax 08592 939784 • www.pension-hauer.de

Planquadrat: E9



### Herzlich willkommen auf dem Ferienhof Hauer

Entspannen und erholen Sie sich auf unserem Hof. Genießen Sie die ungezwungene Atmosphäre unseres Bauernhofes und erkunden Sie die Natur, direkt vor der Haustür.

Unsere Tiere machen vor allem den Kindern viel Freude. Unsere Ponys „Nico“ & „Sissi“ freuen sich über jede Streicheleinheit. Aber auch unsere Hasen, Katzen, Hühner...

### Sommerspaß ohne Ende:

Wie zum Beispiel im nur 1 km entfernten Rannasee kostenlos baden. Ein Spielplatz, eine lange Wasserrutsche, Tretboote und Stehpaddel-Boards runden das Freizeitprogramm ab. Aber auch ein Freibad, Tennishalle, Stockhalle, Reithalle befinden sich in der Nähe. Auf unserem Hof gibt es ein Spielzimmer, Spielplatz, Grillhütte mit offenem Grill, Backhaus.

### Wellnessprogramm für Einsteiger:

Sauna, Solarium und Fitnessgeräte, Nordic-Walking-Stöcke und Schneeschuhe stehen für Sie zur Verfügung. Aber auch Teil- und Ganzkörpermassagen können gebucht werden.

### Winterfreuden garantiert:

Gleich hinterm Haus können Sie in eine von zahlreichen Langlaufloipen in der näheren Umgebung einsteigen oder einen kleinen Berg hinunter rodeln. Der nächste Skilift ist nur 6 km entfernt. Zum Ausgleich stehen Ihnen Wellnessangebote zur Verfügung oder Sie gehen in den nur 29 km entfernten Badepark zum Schwimmen.

Entdecken Sie auch die erwachende Natur im Frühling und den bunten Herbst! Genießen Sie auf den gut markierten Rad- und Wanderwegen die Schönheit des Bayerischen Waldes.

6 Ferienwohnungen, 32 – 65 m<sup>2</sup>  
Preis pro Wohnung / Tag: 30,- bis 56,- €  
Nebensaison 8 % Rabatt  
Frühstück: 6,- € (Kinderermäßigung)



## Urlaub auf dem Thalerhof Bauernhof – Pension, Kutschenfahrbetrieb

Familie Thaler • Pumperhäuser 7 • 94110 Wegscheid/Bayer. Wald • Tel. 08592 558  
Fax 08592 920002 • info@pension-thalerhof.de • www.pension-thalerhof.de

Planquadrat: F5



Idyllisch gelegener Bauernhof im südl. Bayer. Wald. Zimmer, FeWo mit DU/WC z. T. mit TV. Aufenthaltsraum mit TV. Für Kinder viel Freiraum mit Spielplatz, Swimmingpool, Grillplatz mit gemütlicher Hütte. Attraktion im Sommer: Rannasee mit Möglichkeiten zum Baden, Angeln, Tretbootfahren und Wandern. Ausflugsziele: Dreiflüssestadt Passau, Nationalpark Bayer. Wald, Österreich, Tschechien. Im Winter: In der Höhenlage von 700 – 900 m als schneesicher bekannt. Langlaufloipe direkt an unserem Hof. Wanderreitstation. Kinderermäßigung. Bitte fordern Sie unseren Hausprospekt an!

Übernachtung mit Frühstück 22,- € tägl.,  
FeWo 35 m<sup>2</sup>: 35,- € tägl., FeWo 60 m<sup>2</sup>: 45,- € tägl.  
Urlaub mit eigenem Pferd pro Box 8,- € tägl.  
Stellplatz für Reisemobile 8,- € tägl.







## Rathberger Hof

Familie Uhrmann • Kleinrathberg 8a • 94110 Wegscheid • Tel. 08592 1318  
info@rathberger-hof.de • www.rathberger-hof.de



### Heilfasten nach Buchinger

Fasten als ältestes Mittel zur Regeneration, zur Stärkung des Immunsystems, für seidenweiche Haut, zur Entgiftung, Gewichtsabnahme von etwa 4 Kilo die Woche. Fasten verändert Ihr Leben nachhaltig. Leistungsumfang:

- Sieben Übernachtungen
- Ein Bademantel begleitet Sie die Woche über
- 2 mal Saunalandschaft
- 2 mal Außenwhirlpool
- Eine Ölsalzmassage zur Entschlackung und Remineralisierung der Haut, Dauer 45 Min.
- Alle Fastengetränke
- Ernährungsberatung und Lehrküche, Brotbacken, Vollwertküche etc., als Training für Zuhause
- Tägliche Gymnastik und begleitende Spaziergänge, Kneippanwendungen

### Traditionell Chinesische Medizin

TCM ist die Heilkunst, die in China vor über 2000 Jahren begründet und über Jahrhunderte hinweg weiterentwickelt wurde. Das weiß man nach einer Woche in TCM:

- Wie steht es mit meiner Vitalität?
- Wie erholsam ist mein Schlaf?
- Woher kommen Verdauungsprobleme und andere Beschwerden wie Übergewicht oder Süßgelüste?
- Inwiefern haben Stimmungsschwankungen und Stress mit der Ernährung zu tun?
- Was braucht der Organismus und wie erkenne ich qualitativ hochwertige Nahrungsmittel?
- Wie koche ich ausgewogen für meine Konstitution und gleichzeitig für die ganze Familie?
- Wie steht es mit dem Appetit...?

Der praktische Teil (Lehrküche) steht unter dem Motto: Einfach (und) köstlich...! Hier lernen Sie Küchenpraxis – egal ob Sie viel oder wenig Erfahrung in der Küche haben.

#### Heilfastenurlaub:

7 Tage pro Person ab 449,- €

Traditionell Chinesische Medizin:

7 Tage pro Person inkl. Vollpension ab 628,- €



## Ferienwohnung Paula Fenzl

Meßnerschlag 25 • 94110 Wegscheid  
Tel. 08592 795

FeWo, 2 DZ, modern ausgestattete Wohnküche, SAT-TV, DU/WC/ZH, großer Balkon, ruhige Südlage mit herrlicher Aussicht. Begrüßungstrunk, Kaffeenachmittag, Grillabend. Garten, Liegewiese, Kinderspielplatz, Parkplatz, Saison-Brötchenservice, Ausflüge nach Österreich und Tschechien. Haustiere auf Anfrage. Skilift, Langlauf-

loipe in der Nähe.  
Buchung ganzjährig.  
Ein Urlaub ideal zur Ruhe und Erholung auf dem Lande.

FeWo 2 – 5 Pers., 85 m<sup>2</sup>  
Preis pro Wohnung/Tag:  
ab 35,- €



Planquadrat: G6



## Urlaub am Rannasee „Pension Seeblick“

Fam. Fesl Gerhard u. Beate • Maierhof 20  
94110 Wegscheid • Tel./Fax 08592 1098  
gerhard.fesl@t-online.de • www.pensionseeblick.de

Genießen Sie unbeschwerter Urlaubstage in unserer familiär geführten Pension, nahe am Rannasee, dem größten Badesee im bayerischen Wald. Unsere Zimmer sind mit DU/WC, ZH, teilw. mit TV und Balkon ausgestattet. Für reichhaltiges Frühstück wird gesorgt. Ebenfalls sind 2 Ferienwohnungen im Haus. Brötchenservice/Frühstück auf Wunsch.



2 FeWo: 2 – 4 Pers., ca. 40 m<sup>2</sup>, ab 44,- €  
9 DZ: ÜF pro Pers./Tag ab 23,- €  
zzgl. Kurtaxe Beitrag

Planquadrat: E9





# Wegscheid

## Café Pension Würfl-Rammer

Café • Pension • Sonnenterrasse • Wintergarten • Marktstr. 17 • 94110 Wegscheid  
Tel. 08592 453 • pension-wuerfl@t-online.de • www.pension-wuerfl.de



Planquadrat: F7



Erholung und Entspannung im Herzen Wegscheid- und doch abseits der Hauptstraße. Erleben Sie unbeschwerter Urlaubstage in familiärer Atmosphäre. In elf komfortabel eingerichteten Zimmern werden Sie sich bestimmt wohlfühlen! Alle Zimmer verfügen über Dusche / WC, Sat-TV (Flatscreen), W-LAN-Anschluss (gratis) und Balkon oder Panorama-Ausblick. Im Übernachtungspreis ist ein reichhaltiges Genießerfrühstück enthalten. Auch Hunde sind uns herzlich willkommen!

In unserem Lokal verwöhnen wir Sie – auch abends – mit leckeren Eisbechern, Kaffee und Kuchen sowie diversen Schmankerln für den kleinen Hunger. Ob auf der Sonnenterrasse, in unserer gemütlichen Gaststube oder im lichtdurchfluteten Wintergarten, Sie werden bestimmt Ihr persönliches Lieblingsplätzchen finden! Ein großer Garten mit Spielplatz und ein Tischtennisraum sorgen für viel Spaß bei den kleinen Gästen.

Direkt vom Haus weg können Sie die Langlaufloipen, Nordic Walking Routen und zahlreiche Wanderwege erreichen. Der idyllische Rannasee und der Skilift sind in nur wenigen Autominuten erreichbar. Gästeparkplätze sind vorhanden. Wir bieten sichere Abstellmöglichkeiten für Fahrräder und Motorräder, auch ein Trockenraum / Skikeller stehen zur Verfügung.

Auf bald? Wir freuen uns über Ihren Besuch!



4 Einzelzimmer, 6 Doppelzimmer, 1 Dreibettzimmer  
Übernachtung ab 21,- € pro Person / Kinderermäßigung!

## Ferienwohnung Hellauer Josef

Hartmannsreut 14 • 94110 Wegscheid  
Tel. 08592 1577

Planquadrat: F8



Die große, neu renovierte Ferienwohnung liegt in ruhiger Lage, umgeben von Wiesen, Wäldern und schönen Wanderwegen. Von Hartmannsreut nach Wegscheid sind es 2 km und zum Rannasee 3 km. Die FeWo hat: Küche, Wohnzimmer, 2 Schlafzimmer, Bad mit DU/WC, ZH, Radio, SAT-TV, Grill. Es steht auch eine große Terrasse zur Verfügung. Auf Wunsch Frühstück, Brötchendienst.



FeWo: 2 – 4 Pers., 75 m<sup>2</sup>  
Preis pro Wohnung / Tag:  
ab 25,- €

## Ferienwohnung Haus 7 Brunnen

Familie Müller • Jahnstraße 13  
94110 Wegscheid • Tel. 08592 704  
info@haus7brunnen.de • www.haus7brunnen.de

Planquadrat: F8



In ruhiger Südlage befindet sich im Obergeschoss die gemütliche Ferienwohnung mit Balkon, 2 Schlafzimmern, Wohnzimmer mit Essplatz am Kachelofen, separate Küche, DU/WC; das Auto steht im Carport. Für die kleinen Gäste sind Spielgeräte im Garten. Auf Wunsch gibt es Brötchenservice und Nordic Walking Kurse. Nur 300 Meter sind es bis zum Ortszentrum, 4 km bis zum Rannasee und Freibad Kollerado. Im Winter Start zum Ski-Langlauf, Schneeschuh-Wandern und Rodeln beim Haus.



1 FeWo: 1 – 4 Pers., ca. 65 m<sup>2</sup>  
Preis pro Übernachtung: ab 30,- €



## Urlaub auf dem Bauernhof F\*\*\* Brigitte und Josef Naderhirn

Meßnerschlag 19 • 94110 Wegscheid  
Tel. 08592 1761 • info@ferienhof-naderhirn.de  
www.ferienhof-naderhirn.de

Unser kinderfreundlicher Hof liegt im idyllischen Dorf Meßnerschlag, eingebettet zwischen Wiesen und Wäldern. Komfortable neue Ferienwohnungen mit eigenem Eingang, Balkon, Terrasse, Geschirrspüler, Spielwiese, kostenlose Kinder-Fahrräder. Ein Juwel für Wanderer, Mountainbiker und Motorradfahrer!



Brotbackstube mit Hofladen,  
Kaminüberl für gesellige  
Abende.  
Neu: E-Bikes zum Mieten!

2 FeWo: für 2 – 7 Personen  
Preis p. Wohnung / Tag: ab 45,- €  
Attraktive Pauschalangebote

Planquadrat: G6



## Ferienhaus Reischl

Stinglwiese 3 • 94110 Wegscheid  
Tel. 08584 1362 • ferienhaus-reischl@web.de  
www.reischl-horst.de

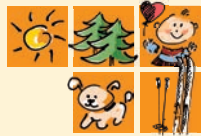
Gemütliche Ferienwohnung Parterre in ruhiger Lage umgeben von Wiesen und Wäldern mit eigenem Eingang. 2 DZ mit Zustellbett, Kinderbett, Hochstuhl vorhanden, Wohnküche, SAT-TV, Bad mit DU und Wanne, großer Garten, Sonnenterrasse, Liegewiese, Tischtennis und mobiler Grill. Kinderspielplatz mit Schaukel, Sandkasten und Basketball. Herrliche Rad- und Wanderwege, Loipen



direkt vorm Haus, Badeseen und Skigebiet Schwarzenberg in der Nähe. 2 km zur Blutwurzshütte (kulinarischer Genuss).  
Täglicher Brötchenservice.

FeWo: 2 – 5 Pers., 65 m<sup>2</sup>  
Preis pro Wohnung / Tag:  
34,- bis 49,- €

Planquadrat: E4



## Ferienwohnung Resch F\*\*\*

Spitalweg 8 • 94110 Wegscheid • Tel. 08592 1450  
Fax 08592 9201506 • familie.resch@t-online.de  
www.ferienwohnungen-wegscheid.de

Herrliche Ortsrandlage von Wegscheid, 5 Gehminuten zur Ortsmitte, 5 Fahrminuten zum Rannasee. Zwei sehr gut ausgestattete FeWos, 1 DG-Wohnung (komplette Etage), 2 – 3 Pers., 2 Schlafzi., Loggia; 1 neue EG-Wohnung, 2 – 5 Pers., 3 Schlafzi., Terrasse; beide FeWos verfügen über SAT-TV, WLAN, großer Garten mit Pavillon, Gartenmöbel,



Liegewiese, Tischtennisplatte, Grillmöglichkeit, Parkplatz im Garten. Ideal für Sommer- und Winterurlaub. Hunde im DG nach Absprache gegen Gebühr erlaubt!

FeWo: im DG, ca. 45 m<sup>2</sup>, 2 – 3 Pers.,  
34,- € / Tag / 2 Pers.  
FeWo im EG, ca. 75 m<sup>2</sup>, 2 – 5 Pers.,  
38,- € / Tag / 2 Pers.  
plus jede weitere Person 6,- € / Tag

Planquadrat: F7



## Anita Tahedl F\*\*\*

Lacken 2 • 94110 Wegscheid • Tel. 08592 8021 oder 1276  
Tahedl.Klaus.u.Anita@web.de  
www.ferienwohnung-wegscheid.de

Komfortable, gemütliche FeWo mit Sonnenterrasse am Ortsrand von Lacken. Wir bieten Ihnen 2 Schlafzimmer, Safe, Wohnküche, Spülmaschine, SAT/TV, WLAN, Bad mit Wanne u. Dusche, WC separat, Parkplatz vor dem Haus, Brötchenservice, mobiler Grill, Pool mit Liegewiese u. Terrasse zur Mitbenutzung, Haustiere erlaubt, kinderfreundlich.



Weitere Infos  
auf unserer Homepage:  
www.ferienwohnung-  
wegscheid.de

FeWo: 2 – 5 Pers., 70 m<sup>2</sup>  
Preis pro Wohnung / Tag: für 2 Pers.  
ab 43,- €, jeder weitere Erw. ab 12,- €.   
Kinder bis 18 J. ab 8,- €. Hund 5,- €

Planquadrat: F6



## Ferienwohnung Franziska Urban

Kasberger Str. 5 • 94110 Wegscheid  
Tel. 08592 8008 • Fax 08592 939253  
erholsame@ferien-bei-franziska.de • www.ferien-bei-franziska.de

Gemütliche 2-Zimmer-Wohnung, 45 m<sup>2</sup> mit zwei Betten (4 Schlafplätze). Mit Garten und Gartengrill, ruhige Lage, ca. 300 m vom Ortskern entfernt. Eigener Eingang, Dusche und WC, Terrasse, Garten, Liegewiese, TV, Radio, Garage, Parkplatz.



FeWo: 2 Personen  
ab 30,- € + Kurtaxe

Planquadrat: F7







## Kurbeitrag - Gästekarte

Durch die Abgabe des Kurbeitrages in Wegscheid unterstützen Sie uns, Ihnen auch in Zukunft ein attraktives Angebot an touristischen Leistungen und Einrichtungen bieten zu können.

Mit Ihrer persönlichen Gästekarte erhalten Sie freien oder ermäßigten Eintritt in zahlreichen touristischen Einrichtungen bzw. Geschäften.

Weitere Informationen zu Gästekarte, Ausflugszielen und Veranstaltungen erhalten Sie bei Ihrem Gastgeber oder in unserem Tourismusbüro.

### Kurbeitrag pro Tag

Erwachsene	1 Euro
Jugendliche von 8 – 17 Jahre	0,50 Euro
Kinder bis 7 Jahre	frei







## Piktogramme

Zu den einzelnen Gastgebern verwenden wir kleine Piktogramme, hier eine kurze Erläuterung dazu:



Balkon, Terrasse  
oder Liegewiese



Waldnähe



Kinderfreundlicher  
Betrieb



Haustiere  
erlaubt



Langlaufloipe  
in der Nähe



Barrierefreie  
Ausstattung



Fahrradverleih



Urlaub auf  
dem Bauernhof

## Klassifizierungen

Die im Verzeichnis den Beherbergungsbetrieben sowie den privaten Anbietern zugeordneten Sterne sind das Ergebnis einer freiwilligen Klassifizierung durch die Landesverbände des Gastgewerbes und der Tourismusorganisation. Einige Betriebe und private Anbieter haben an der freiwilligen Klassifizierung nicht teilgenommen. Ein Rückschluss auf ihren Standard ist damit nicht verbunden.

\* bis \*\*\*\*\*

Klassifizierung nach den Kriterien der Dehoga (Deutscher Hotel- und Gaststättenverband)

P\* bis P\*\*\*\*\*

Klassifizierung von Privatzimmern und Bauernhöfen nach DTV (Deutscher Tourismusverband)

F\* bis F\*\*\*\*\*

Klassifizierung von Ferienwohnungen nach DTV (Deutscher Tourismusverband)



# Breitenberg



## Urlaubsspaß für Jung und Alt

Breitenberg liegt in der Region Donau-Wald am nordöstlichen Zipfel des Landkreises Passau und ist ein landschaftlich traumhaft schönes Urlaubsgebiet.

Urlaub in Breitenberg bedeutet erholsame Tage ohne Hast und Lärm in einer Region in der Brauchtum und Tradition groß geschrieben werden. Entspannen Sie sich mitten im Grünen wo die Luft rein und die Landschaft noch echt ist oder genießen Sie die Ferien aktiv beim Schwimmen im Badesee oder bei abwechslungsreichen Radtouren.





Edlgütl F\*\*\*\*\* / \*\*\*\*\*

Ferienhaus | Ferienwohnung | Suiten | Zimmer

Reschnweg 15 • 94139 Breitenberg

Tel. +49 8584 309 • Fax +49 8584 91013 • rezeption@edlguetl.de • www.edlguetl.de

Planquadrat: C3



Landgut, exklusives Erdhaus, Wellnesschalet, Ferienwohnungen gemütlich, erdig, holzig, ehrlich...

- Sonnige, offene Lage
- Wilde, kreative Küche
- Herzliche Gastgeber
- Natürlicher Spielplatz
- Individuelles Hausprogramm
- Kleines Wellnessangebot

„Dei Platzerl Geborgenheit“

Chalet für 2 – 4 Pers. ab 130,- €

5 Sterne FeWo für 2 Pers. ab 64,- €

4 Sterne FeWo für 2 – 4 Pers. ab 56,- €



## Gasthaus-Pension Jagdhof

Familie Pöschl • Pausenweg 11 • 94139 Breitenberg • Tel. 08584 988998 od. 962111

Fax 08584 988999 • pension.jagdhof@hotmail.de • www.jagdhof-breitenberg.de

Planquadrat: F2



Die modern ausgestatteten Zimmer verfügen über DU/WC/TV und Balkon, alle Zimmer sind Nichtraucherzimmer. Die gut bürgerliche Küche verwöhnt Ihren Gaumen mit bayerischen Schmankerln und erstklassigen Wildgerichten aus heimischer Jagd, die Sie entweder in unserer Gaststätte oder im gemütlichen Biergarten im Innenhof genießen können.

Unser Haus verfügt zudem noch über eine Pizzeria, bei der Sie eine Vielfalt an italienischen Spezialitäten zur Auswahl haben.

Kapazitäten des Hauses: 8 DZ und 2 FeWo

Preis: DZ/EZ ÜF 30,- €, HP 38,- €

große FeWo: 4 – 5 Pers. 40,- € pro Tag

kleine FeWo: 4 Pers. 35,- € pro Tag



## Villa Breitenberg

Pausenweg 21 • 94139 Breitenberg • Tel. 08584 98945-21

Fax 08584 98945-25 • info@villabreitenberg.de • www.villabreitenberg.de

Planquadrat: F2



Hinter der eindrucksvollen Granitfassade der ehemaligen Landarzt-Villa erwartet Sie die Atmosphäre eines historischen Hauses, in dem sich gekonnt die Stile mischen, mit 14 Gästezimmern, zwei Appartements und mehreren Seminar- und Veranstaltungsräumen, stets begleitet vom großartigen Ausblick auf die Bergkette des Böhmerwaldes, sternklaren Nächten, unvergleichlichen Sonnenaufgängen und einer großen Portion herzlicher Gastfreundschaft. Die Gastgeber Guido Hettler und Alexander Popitz überraschen ihre Gäste am gemeinsamen abendlichen Gästetisch mit phantasievollen vegetarischen Gerichten und traditioneller Fleisch-Küche – alles bio.

Übernachtung mit Frühstück  
ab 57,- € / Pers.





# Breitenberg

## Pension „Haus Waldblick“

Planquadrat: D2



Roswitha Höpfl • Gegenbachstraße 71 • 94139 Breitenberg  
Tel. 0172 8206008 • Fax 08584 962022  
info@pensionwaldblick.de • www.pensionwaldblick.de

Kinderfreundliches Haus in ruhiger Lage mit schönem Blick zu den Bayerwaldbergen. Komfortabel ausgestattete Ferienwohnungen, ca. 50 m<sup>2</sup> mit TV und Sonnenterrasse. DZ mit DU/WC u. Balkon. Kinderspielplatz, große Wiese, Grillmöglichkeit, Gartenhaus mit Sauna. Frühstück. Brötchenservice. Freibad- und LL-Zentrumsnähe.

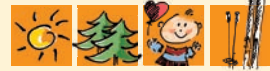
Haustiere auf Anfrage.  
Komplett renoviert.



ÜN pro Person / Tag im DZ 22–€,  
ÜN FeWo ab 2 Personen ab 45,– €  
Frühstück auf Anfrage

## Ferienwohnung Lehner F\*\*\*

Planquadrat: G7



Maria u. Richard Lehner • Schöllingerweg 23 • 94139 Breitenberg  
Tel. 08584 600 • Fax 08584 989895  
lehnerichard@t-online.de • www.schoellinger-hof.de

Familienurlaub am Schöllingerhof. Ausgezeichnet mit 3 Sternen. Familienfreundliches, ruhig gelegenes Haus am Waldrand mit gemütlicher, ebenerdiger, gut ausgestatteter Ferienwohnung. 2 Schlafzimmer, Wohnküche mit Spülmaschine, Wohnzimmer, 1 Bad/DU/WC, 1 WC mit DU extra, Spielecke, WLAN, TV mit DVD, Telefon, ZH, Radio. Großer Spielplatz, Trampolin,

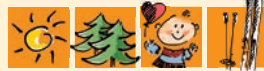


Schwimmbad, Grillplatz und Liegewiese. Herrliche Wanderwege, Freibäder, LL-Loipen sowie das Skigebiet Hochficht in der Nähe.

FeWo: 2 – 5 Pers., 100 m<sup>2</sup>, App.: 2 Pers.  
Preis pro Wohnung / Tag:  
30,– bis 60,– €, App.: 30,– €

## Urlaub auf dem Bauernhof „Peterhof“ F\*\*\*\*

Planquadrat: D3



Familie Lichtenauer • Kramerhügel 20  
94139 Breitenberg • Tel. 08584 335 • Fax 08584 962217  
info@peterhof-breitenberg.de • www.peterhof-breitenberg.de

Unser Ferienhof ist ausgezeichnet mit 4 Sternen (Grünlandbetrieb mit Milchkühen, Streichelzoo und Reitpony). Weit weg von Lärm, Hektik und Verkehr in Einzellage, Waldrand mit viel Platz für unsere kleinen Gäste zum Spielen und Toben. Ein Spielzimmer für Regentage und ein großer Spielplatz stehen zur Verfügung. 4 komfortabel u. gemütlich eingerichtete

FeWo auch mit Kleinkindausstattung für 2 – 6 Personen, Balkon / Terrasse, erwarten Sie. Freuen Sie sich auf erholsame Stunden bei einer entspannenden Massage oder in unserer Sauna. Brötchenservice.



4 FeWo: 2 – 6 Pers.  
Preis pro Wohnung / Tag:  
38,– bis 84,– €

## Bauernhof / FeWo Schaubergerhof F\*\*\*\*

Planquadrat: G3



Daniel Schauburger • Kohlstattstraße 16  
94139 Breitenberg • Tel. 08584 212 • Fax 08584 989454  
info@schaubergerhof.de • www.schaubergerhof.de

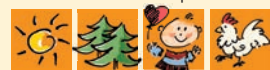
Ruhig gelegener Bauernhof, ausgezeichnet mit 4 Sternen, modernst ausgestattete FeWo (Dachgeschoss), 2 DZ / 1 DZ mit extra DU + Zustellbetten, 1 geräumiges Bad / DU / WC, 1 WC extra, großes Wohnzimmer mit angrenzender Küche, TV, Balkon, Terrasse, eigener Eingang. Kinderspielplatz, Grillplatz, Tischtennis, Trampolin, Brötchenservice. Skilift in nächster Nähe. Gesellige Stunden im 4-Jahreszeiten-Gewölbe oder gemütlichen Aufenthaltsraum. Haustiere auf Anfrage.



FeWo: 2 – 6 Pers., 90 m<sup>2</sup>  
Preis pro Wohnung / Tag: ab 45,– €  
für 2 Pers., jede weitere Pers. 7,– €

## Bauernhof / FeWo Michael Schauburger F\*\*\*\*\*/\*\*\*\*

Planquadrat: G5



Michael Schauburger • Gollnerbergstr. 20 • 94139 Breitenberg  
Tel. 08584 478 • Fax 08584 962153 • info@ferienwohnungen-schauberger.de • www.bauernhof-in-bayern.com

Neuerbauter Bauernhof, zwei gemütlich und großzügig ausgestattete FeWo in herrlicher, ruhiger Lage. 1,2 km vom Ort Breitenberg entfernt. Sauna, Solarium, Fitness, Fahrräder, Kicker, TT, Trampolin, Spielplatz (Kleinkindausstattung), Gartenhaus mit Grillplatz, Liegewiese.

Brötchen- u. Getränkeservice, Frühstück auf Anfrage. Skigebiet Hochficht und Langlauf-Zentrum in der Nähe.



2 FeWo: 4 – 6 Pers., 69 – 160 m<sup>2</sup>  
Preis pro Wohnung / Tag: ab 36,– €  
für 2 Pers., jede weitere Pers. 7,– €





## Pension Weidingerhof

Planquadrat: E2



Christine und Daniel Kinateder • Rastbühlstr. 46  
94139 Breitenberg • Tel. 08584 312  
weidingerhof@aol.com • www.weidingerhof.de

Unser Landhaus in wunderschöner Alleinlage bietet einen herrlichen Panoramablick zum Dreisessel sowie ins benachbarte Land Österreich. Naturbadesee und Nordisches Zentrum in unmittelbarer Nähe. Unsere Ferienwohnungen sind mit 3 Sternen ausgezeichnet. Spielplatz, Tischtennis, Trampolin, Fußballplatz, Grillplatz, Gartenlaube und Liegewiese.

Auf Anfrage Frühstück.  
WLAN vorhanden.

3 FeWo: 2 – 4 Pers., 30,- bis 40,- €  
jede weitere Person 8,- €  
1 DZ p. P. mit Frühstück 20,- €



## Bauernhof / Ferienhaus Zinnöcker F\*\*\*\*

Planquadrat: H4



Klaus u. Marina Zinnöcker • Dreihiaslstr. 85 • 94139 Breitenberg  
Tel. 08584 9624-10 • Fax 08584 9624-11  
info@ferienhaus-passau.de • www.ferienhaus-passau.de

Wenn Sie gut „behütet“ im eigenen Holzhäuschen wohnen möchten, sind Sie in einem unserer urigen und ruhig gelegenen Häuschen abseits von Stress und Hektik genau richtig. Sie haben eine wunderschöne Aussicht auf den Dreisessel und das Mühlviertel. Wir befinden uns direkt im Dreiländereck Deutschland-Österreich-Tschechien. Jedes der Ferienhäuser hat eine

gehobene Ausstattung. Auf unserem Bauernhof mit Kühen, Kälbchen, Hühnern, Katzen und Kaninchen sind Kinder gern gesehene Gäste.



3 Ferienhäuser: je 2 – 5 Pers., ca. 50 m<sup>2</sup>  
Preis pro Haus / Tag: 40,- € für 2 Pers.,  
jede weitere Person 5,- €,  
Kinder bis 2 Jahre sind frei





# Sonnen



## Der Sonne etwas näher!

Eingebettet in die bildschöne Landschaft des südlichen Bayerischen Waldes befindet sich die Gemeinde Sonnen – ca. 30 km nord-östlich von Passau. Gesunde Luft, freie Natur, aufregende Ausflugsziele und Freizeitangebote – Urlaub in Sonnen verspricht Erholung pur und bietet zu jeder Jahreszeit Abwechslung für Jung und Alt.

Beobachten und bestaunen Sie das Spiel der Natur mit ihrer ungewöhnlich großen Artenvielfalt auf Wanderungen und Radtouren oder entspannen Sie beim Faulenzen und Schwimmen am Badesee. Sonnen und seine Umgebung wartet darauf von Ihnen entdeckt zu werden!

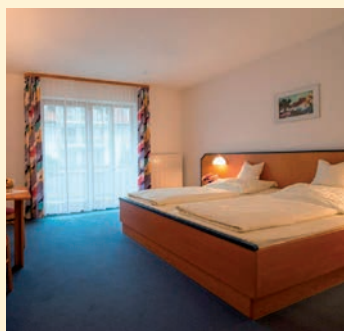


**Sporthotel  
Sonnenhof F\*\*\*\***

Planquadrat: C3



Weiherweg 5 • 94164 Sonnen • Tel. 08584 980-0  
Fax 08584 980-100 • info@sporthotel-sonnenhof.de • www.sporthotel-sonnenhof.de



Das **Hotel Sonnenhof** ist ausgestattet mit Sauna, Solarium, Hallenbad, Tischtennis, Tennisfreiplatz, Liegewiese mit Liegestühlen, Kinderspielplatz, Biergarten und einem Badeweiher – ca. 50 m entfernt. Unser Hotel hat 104 Zimmer mit insgesamt 208 Betten. Das gemütlich eingerichtete Restaurant hat eine Kapazität für ca. 200 Gäste. Ein Biertresen im Restaurant sorgt für eine gemütliche Atmosphäre!



Zahllose kleine und größere Sehenswürdigkeiten in der näheren Umgebung gestalten jede Wanderung zu einer kleinen Entdeckungsreise. Lassen Sie sich einfangen vom zauberhaften Hochmoor mit seinen seltenen Pflanzen. Bewundern Sie die Zeugen früherer Volkskultur in den Kapellen und Bildstöcken. Genießen Sie die Aussicht weit hinein in das bayerische Land, hinüber ins nahe Österreich und in den Böhmerwald von der Aussichtswarte „Friedrichsberg“ oder vom „Dreisessel“. Durch die verkehrsgünstige Lage und gut ausgebaute Straßen sind auch die beliebten Ausflugsziele des Bayerischen Waldes leicht erreichbar, z. B. die Dreiflüssestadt Passau, eine Schiffsfahrt auf der Donau, das erste Bayerische Schnapsmuseum sowie die gläserne Destille der Firma Penninger, das Museumsdorf in Tittling, ein Webereimuseum, romantische Burgen, prachtvoll und kunstvoll ausgestattete Kirchen, das Stiftskloster und die Mühlviertler Wachskunst mit echter Handarbeit in Aigen/Schlögl, Glasbläsereien in Bodenmais und Arnbruck, der Moldaustausee, romantische Planwagenfahrten oder Schlittenfahrten.



Im südlichen Bayerischen Wald, nahe Passau, 850 m ü. Meeresspiegel, ruhige Waldrandlage, Ski-Langlauf und Wanderwege, Komfortzimmer mit DU / WC, SAT-TV, Telefon, eigene Terrasse oder Balkon, Hallenbad, Sauna, Loipeneinstieg am Haus, Ski-Alpinzentrum Hochficht ca. 12 km entfernt. Hunde erlaubt – Voranmeldung.

**Hotelzimmer: Preis ÜF pro Pers./Tag im DZ: 36,- bis 41,- €**  
**EZ-Zuschlag / Tag: 10,- €**





## „Schoppa – Haisl“ F\*\*\*\*

Ernst Baumeister • Haselberg 17 • 94164 Sonnen • Tel. 08584 556  
 Fax 08584 7009 • info@urlaub-in-sonnen.de • www.urlaub-in-sonnen.de



### Tritt ein und fühl' Dich wohl ...

... nach diesem Motto führen wir unser kinderfreundliches Haus, das sich in idyllischer Lage im wunderschönen Urlaubsort Sonnen in der Region Bayerischer Wald befindet.

Unser neuerbauter Ferienhof liegt in der kleinen Urlaubsgemeinde Sonnen im Bayerischen Wald an der Grenze zum Passauer Land in Niederbayern. Hier im Wegscheider Land können Sie gemeinsam mit Ihren Kindern unvergessliche Urlaubstage verbringen. Als kinderfreundlicher Ferienhof haben wir uns bestens auf die Bedürfnisse unserer großen und kleinen Urlaubsgäste eingestellt.

Freuen Sie sich auf großzügig eingerichtete Ferienwohnungen, die Ihnen einen erholsamen Familienurlaub im Bayerischen Wald garantieren. Unsere Ferienwohnungen verfügen über eine Küchenzeile, Ess- und Wohncke, ein bzw. zwei Kinderzimmer, SAT-TV sowie ein Komfortbad mit Dusche und WC. In allen Zimmern befindet sich aus hygienischen Gründen kein Teppichboden. Alle Matratzen sind mit Allergiker Bezügen bezogen. Unser Ferienhof bietet Ihnen eine Baby- und Kleinkind-Ausstattung (Kinderbetten, Hochstühle, Babybadewanne, Flaschenwärmer, Babyphone)

Der große Garten lädt Jung und Alt zum Spielen und Herumtollen ein. Der Kinderspielplatz mit Rutsche, Schaukel, Trampolin und unser Streichelzoo mit Reitmöglichkeit lässt alle Kinderherzen höher schlagen. Auf unsere „großen Gäste“ warten gemütliche Liegestühle, Hängematten und eine große Liegewiese, die zum Relaxen und Sonnenbaden einladen.

Lehnen Sie sich zurück und lassen Sie sich von wärmenden Sonnenstrahlen in unserem Biergarten verwöhnen. Abends bietet unser Biergarten mit Grillstelle den perfekten Rahmen für einen gemütlichen Plausch mit Freunden.

Im beheizten und überdachten Pool können Sie sich optimal entspannen, während Ihre Kleinen im Garten spielen. Unser Pool ist auch eine willkommene Abwechslung falls das Wetter einmal nicht ganz so sonnig ist.

Auch unser Spielraum mit Kicker, Tischtennis, Darts und Billard ist eine Schlecht-Wetter-Alternative. So kommt bestimmt keine Langeweile auf...

Die hauseigene Sauna eignet sich ideal, um einen erlebnisreichen Urlaubstag ganz entspannt in wohlthuender Wärme ausklingen zu lassen.

**Wir freuen uns, Sie bald bei uns begrüßen zu dürfen!**

Ferienwohnung „Gartenblick“	2 – 6 Personen	90m <sup>2</sup>	ab 100,- €/Nacht
Ferienwohnung „Hofblick“	2 – 6 Personen	100 m <sup>2</sup>	ab 120,- €/Nacht
Ferienwohnung „Weitblick“	2 – 6 Personen	90 m <sup>2</sup>	ab 120,- €/Nacht
Appartement	2 – 5 Personen	55 m <sup>2</sup>	ab 80,- €/Nacht



## Gästehaus Kandlbinder

Familie Kandlbinder • Stüblhäuser 3 • 94164 Sonnen • Tel. 08584 91026  
Fax 08584 988644 • info@fewo-k.de • www.fewo-k.de



Unser familienfreundliches Haus in ruhiger Alleinlage bietet Ihnen gut ausgestattete Ferienwohnungen, sowie Gästezimmer mit Balkon, DU/WC und TV. Bettwäsche, Hand- und Geschirrtücher werden gestellt. Zur Freizeitgestaltung bieten sich u. a. Wanderungen sowie unser gemütlicher Aufenthaltsraum, Grillhütte, Spielplatz, Tischtennis, Kicker und Pool-Billard an. Direkt am Haus ist im Winter der Einstieg in ein ausgedehntes Loipennetz möglich. Für den Alpin-Skifahrer sind mehrere Lifte in der Nähe. Abends trifft man sich in geselliger Runde am Kachelofen. Bei uns erwartet Sie Gemütlichkeit mit familiärer Betreuung. Wir würden uns freuen Sie bei uns begrüßen zu dürfen.

3 FeWo: 2 – 6 Pers., 1 App: 2 Pers.  
Preis/Nacht: FeWo: ab 38,- €, App: 32,- €, ÜF: 22,- €  
Brötchenservice, Babyausstattung und Waschmaschine

Planquadrat: D3



## Ferienhof Zu den Drei Linden

Sieglinde und Heinrich Moser • Am Kirchberg 29 • 94164 Sonnen • Tel. 08584 667  
Fax 08584 962190 • moser.sonnen@t-online.de • www.ferienwohnungen-dreilinden.de



Unser familienfreundlicher Hof mit separatem Ferienhaus liegt am Ortsrand mit Panoramablick. Wir haben zwei geräumige Ferienwohnungen mit je zwei Schlafzimmern, Bad/WC, Terrasse oder Balkon, WLAN, SAT-TV, Sauna. Einkaufsmöglichkeiten und Bushaltestelle sind in wenigen Minuten zu Fuß zu erreichen.

Wir freuen uns auf Sie!

4 FeWo: je 75 m<sup>2</sup>  
Preis pro Wohnung/Tag: ab 40,- €  
je Wohnung 2 Schlafzimmer, 1 Wohnküche, Bad/DU/WC

Planquadrat: C3



## Urlaub auf dem Bauernhof Maria und Franz Sommer

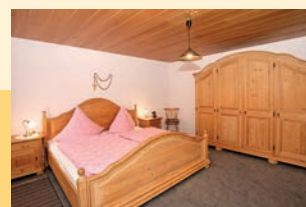
Maria und Franz Sommer • Haselberg 1 • 94164 Sonnen • Tel. 08584 812  
Fax 08584 989474 • info@sommer-ferienhof.de • www.sommer-ferienhof.de



Unser kinderfreundliches Haus in Ortsrandlage bietet Ihnen geräumige, komplett eingerichtete FeWo für 2 – 5 Personen, Bad, DU/WC, Balkon, TV, ZH, Geschirrspüler, Aufenthaltsraum (Blockhütte), Kinderspielplatz, Grillplatz, Liegewiese, Skiloipe vor dem Haus, Spielhalle mit Tischtennis, Kicker, Dart, Billard, kostenlose Fahrräder. Die Kinder dürfen auch im Stall mithelfen. Wir haben Kühe, Kälber, Katzen, Zwergziegen und Hühner. Milch gibt es gratis. Täglich frische Brötchen (Brötchenservice). In unserem Haus erwartet Sie bayerische Gemütlichkeit mit familiärer Betreuung. Wir würden uns freuen, Sie bei uns begrüßen zu dürfen.

3 FeWo: 2 – 5 Pers., 55 – 100 m<sup>2</sup>  
Preis pro Wohnung/Tag: ab 35,- €

Planquadrat: C3





Planquadrat: B5



## Urlaub auf dem Bauernhof

**Familie Reichart Gabriele • Thierham 53 • 94164 Sonnen**  
 Tel. 08586 4004 • [info@ferienwohnungen-am-bauernhof.de](mailto:info@ferienwohnungen-am-bauernhof.de)  
[www.ferienwohnungen-am-bauernhof.de](http://www.ferienwohnungen-am-bauernhof.de)

Unser Ferienhof mit 2 gemütlichen FeWo befindet sich in ruhiger Lage. Auf unserem Hof befinden sich Kühe, Kälber, Hühner, Hasen und Katzen. Wanderwege führen direkt am Hof vorbei. Grillmöglichkeiten vorhanden. Die Wohnungen mit separatem Eingang sind jeweils mit 1 Essküche, 2 – 3 Schlafzimmer, Bad, DU/WC, SAT-TV und Balkon oder

Terrasse ausgestattet (Babyausstattung vorhanden).  
 Eine FeWo Rollstuhl geeignet.  
 Viele Spielmöglichkeiten für Kinder.



Preis pro FeWo / Tag: ab 30,- €

Planquadrat: C5



## Ferienwohnung Diedrich – Thierham West

**Burgel und Curt Diedrich • Thierham 36 a • 94164 Sonnen**  
 Tel. 08586 979216 • Fax 08586 979218  
[zipfelburg@zipfelburg.de](mailto:zipfelburg@zipfelburg.de) • [www.zipfelburg.de](http://www.zipfelburg.de)

Großzügige, bestens ausgestattete Ferienwohnung im Grünen, ideal für Naturliebhaber, Kinder und Tiere sind willkommen. Innen: 1 Wohnzimmer, 2 Schlafzimmer, Bad-WC mit Dusche / Badewanne, Wohnküche mit Geräten. Außen: Terrasse, Liegewiese, Grill und Gartenmöbel. Das Anwesen liegt inmitten von Wiesen und Wäldern (Außenbereich) mit viel eigenem Platz

(ca. 30.000 m<sup>2</sup>) und trotzdem nur ca. 25 km entfernt von der Universitätsstadt Passau.



1 FeWo: 1 – 5 Pers., ca. 93 m<sup>2</sup>  
 Preis pro Tag: ab 35,- €

Planquadrat: C3



## Urlaub auf dem Bauernhof „Sommer“

**Sommer Manuela und Gerhard • Haselberg 1**  
 94164 Sonnen • Tel. 08584 962260  
[info@ferienwohnungen-sonnen.de](mailto:info@ferienwohnungen-sonnen.de) • [www.ferienwohnungen-sonnen.de](http://www.ferienwohnungen-sonnen.de)

Unser familienfreundlicher Hof mit separatem Ferienhaus bietet Ihnen 1 FeWo rollstuhl- und behindertenfreundlich mit Küche, Wohnzimmer, Bad, DU/WC, TV, ZH mit zwei getrennten Schlafzimmern. Aufenthaltsraum (Blockhütte), Kinderspielplatz, Grillplatz mit Pavillon für gemütliche Stunden. Spielhalle mit Tischtennis, Dart, Billiard und Kicker. Die Kinder dürfen auch im Stall mithelfen. Brötchenservice. Wir würden uns freuen, Sie bei uns zu begrüßen.

1 FeWo: 6 Pers., ca. 100 m<sup>2</sup>,  
 2 Pers., Preis pro Tag: ab 40,- €  
 jede weitere Person 5,- €



Planquadrat: D3



## Urlaub auf dem Bauernhof

**Karolina Moser • Stüblhäuser 1 • 94164 Sonnen**  
 Tel. 08584 1618 • Fax 08584 962343  
[Moser.August@gmx.de](mailto:Moser.August@gmx.de) • [www.hausroegl-moserhof.de](http://www.hausroegl-moserhof.de)

Ankommen und sich wohlfühlen auf dem gepflegten Bauernhof mit den Schottischen Kühen. Viele Ausflugsmöglichkeiten. Skilift mit Skischule in der Nähe. Langlaufloipe am Haus. 2 schöne Ferienwohnungen. Handtücher, Bettwäsche und Kinderausstattung werden gestellt. Brötchenservice und Hausprospekt auf Wunsch.

Preis pro Wohnung / Tag: ab 28,- €

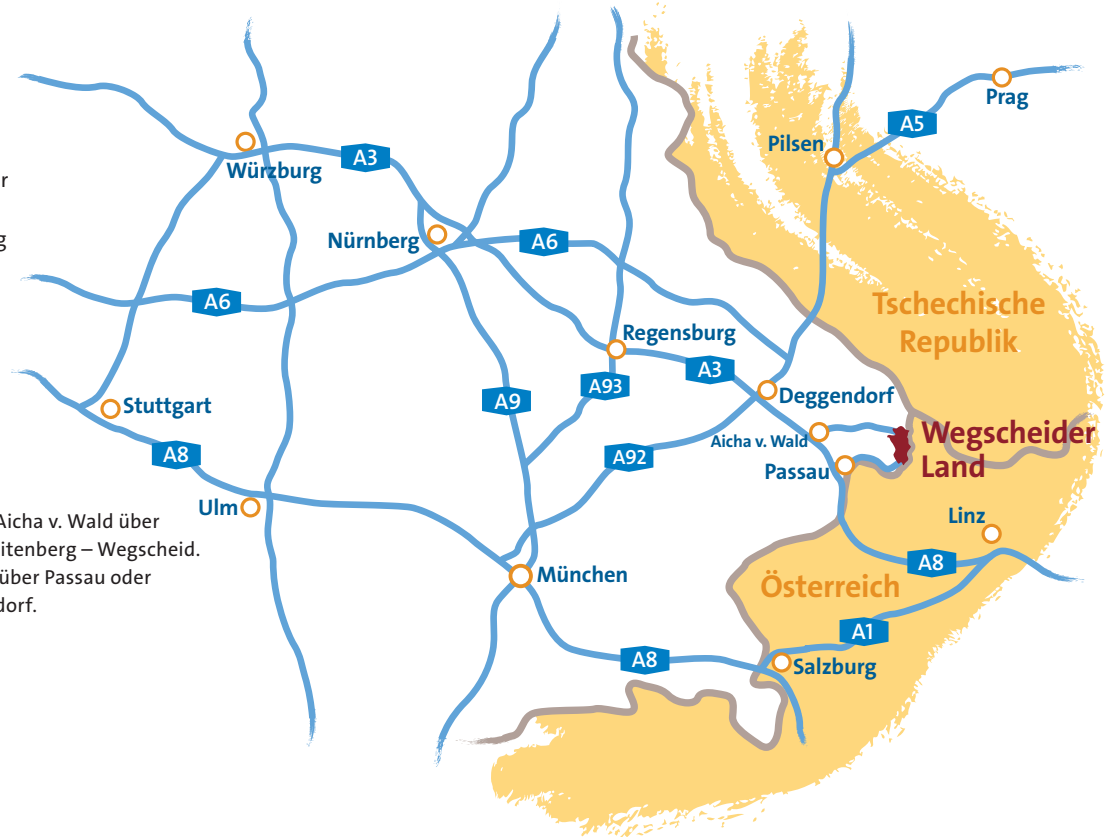




# So erreichen Sie das Wegscheider Land

**Mit der DB:** aus dem Norden und Westen über Würzburg, Nürnberg, Regensburg, Passau, weiter mit Linienbussen oder Sie werden nach Vereinbarung vom Vermieter abgeholt.

**Mit dem Auto:** aus dem Norden und Westen über die Autobahn Nürnberg – Regensburg – Passau (A3) – B388 bis Wegscheid und weiter nach Breitenberg und Sonnen oder Ausfahrt Aicha v. Wald über Hauzenberg – Sonnen – Breitenberg – Wegscheid. Aus Richtung München B12 über Passau oder die Autobahn über Deggendorf.



## Gastaufnahmevertrag

**Auszug aus dem Gastaufnahmevertrag**  
(Rechte und Pflichten des Gastes und des Gastgebers)

- 1 Der Gastaufnahmevertrag ist abgeschlossen, sobald das Zimmer bestellt u. zugesagt oder falls eine Zusage aus Zeitgründen nicht mehr möglich war, bereitgestellt worden ist.
- 2 Der Abschluss des Gastaufnahmevertrages verpflichtet den Vertragspartner zur Erfüllung des Vertrages, gleichgültig, auf welche Dauer der Vertrag abgeschlossen ist.
- 3 Der Gastwirt (Hotelier) ist verpflichtet, bei Nichtbereitstellung des Zimmers dem Gast Schadenersatz zu leisten.
- 4 a) Der Gast ist verpflichtet, bei Nichtinanspruchnahme der vertraglichen Leistungen den vereinbarten oder betriebsüblichen Preis zu bezahlen, abzügl. der vom Gastgeber ersparten Aufwendungen.  
b) Die Einsparungen betragen nach Erfahrungssätzen bei der Übernachtung 20 % des Übernachtungspreises, bei der Pensionsvereinbarung (Zimmer mit Verpflegung) 40 % des Pensionspreises.
- 5 a) Der Gastgeber ist nach Treu und Glauben gehalten, nicht in Anspruch genommene Zimmer nach Möglichkeit anderweitig zu vergeben, um Ausfälle zu vermeiden.
- 6 Ausschließlicher Gerichtsstand ist der Betriebsort. Die angegebenen Preise gelten für einen Mindestaufenthalt von 5 Tagen. Die Differenz zwischen Mindest- und Höchstpreis bezieht sich auf die Vor- bzw. Nachsaison und Hauptsaison sowie auf die Lage und Ausstattung der Zimmer. Bei Einzelzimmern kann ein Zuschlag erhoben werden. Während der Wintersaison wird meist ein Heizungszuschlag erhoben. Kinder bis zum 10. Lebensjahr erhalten nach Vereinbarung Preisnachlässe. Alle Angaben über die Beherbergungsbetriebe beruhen auf Angaben der Vermieter. Die Tourismus-Büros übernehmen für diese Angaben keine Gewähr. Für eventuelle Änderungen einerseits, oder Irrtümer, die in Verbindung mit der Drucklegung entstanden sind, können die Tourismusbüros nicht verantwortlich gemacht werden. Bei der Wahl Ihres Quartiers gibt Ihnen der Übersichtsplan Aufschluss über die Lage des Hauses. Die Reihenfolge der Häuser bedeutet keinerlei Rangfolge. Die Preisangaben gelten vorbehaltlich, verbindlich sind auf jeden Fall die Vereinbarungen, die Sie mit dem Vermieter schriftlich oder mündlich treffen.

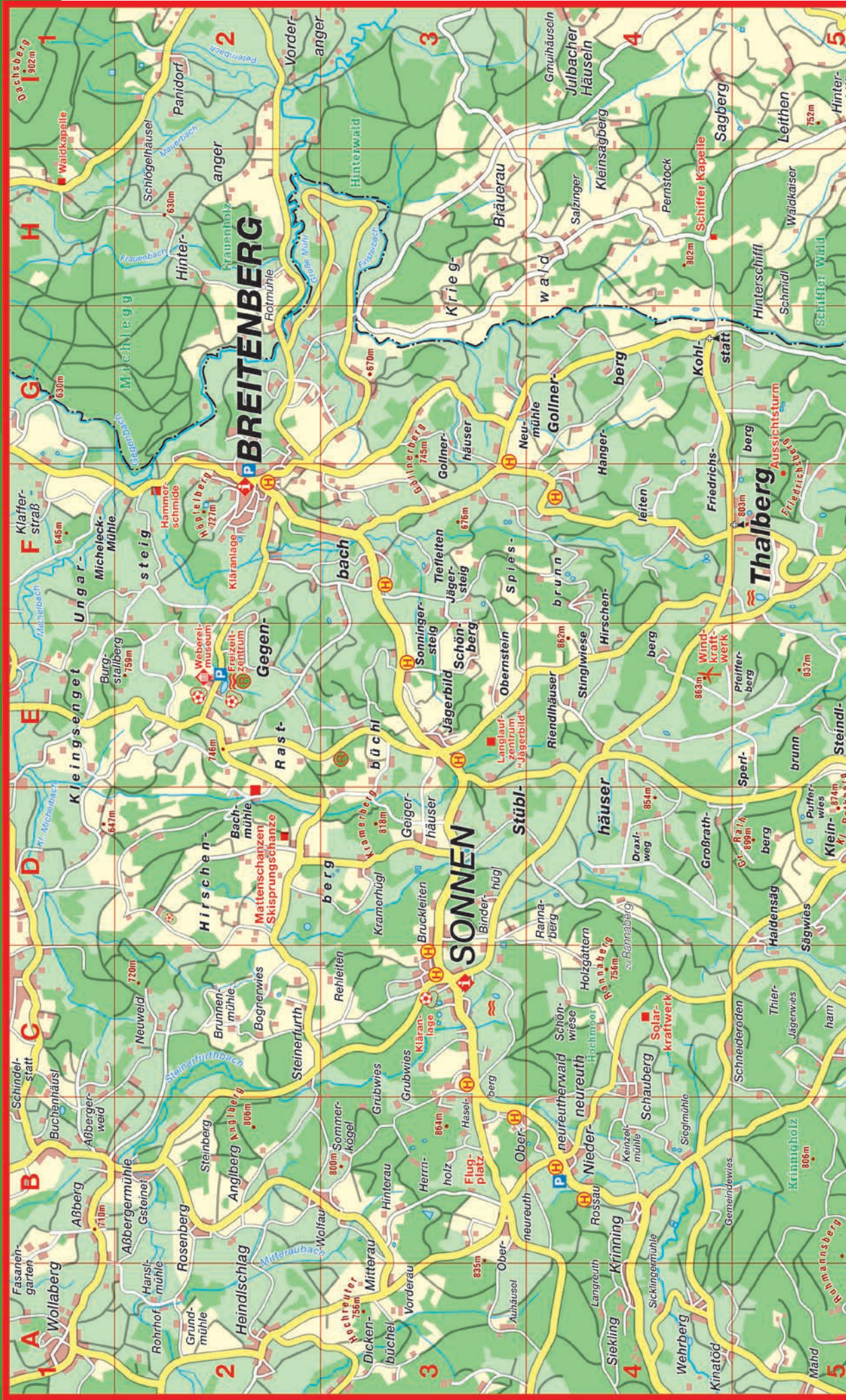
**Impressum** Herausgeber: Wegscheider Land – Wegscheid, Breitenberg, Sonnen

**Konzeption & Gestaltung:** Werbeagentur Hauer-Heinrich GmbH, 94032 Passau, [www.hauer-heinrich.de](http://www.hauer-heinrich.de)

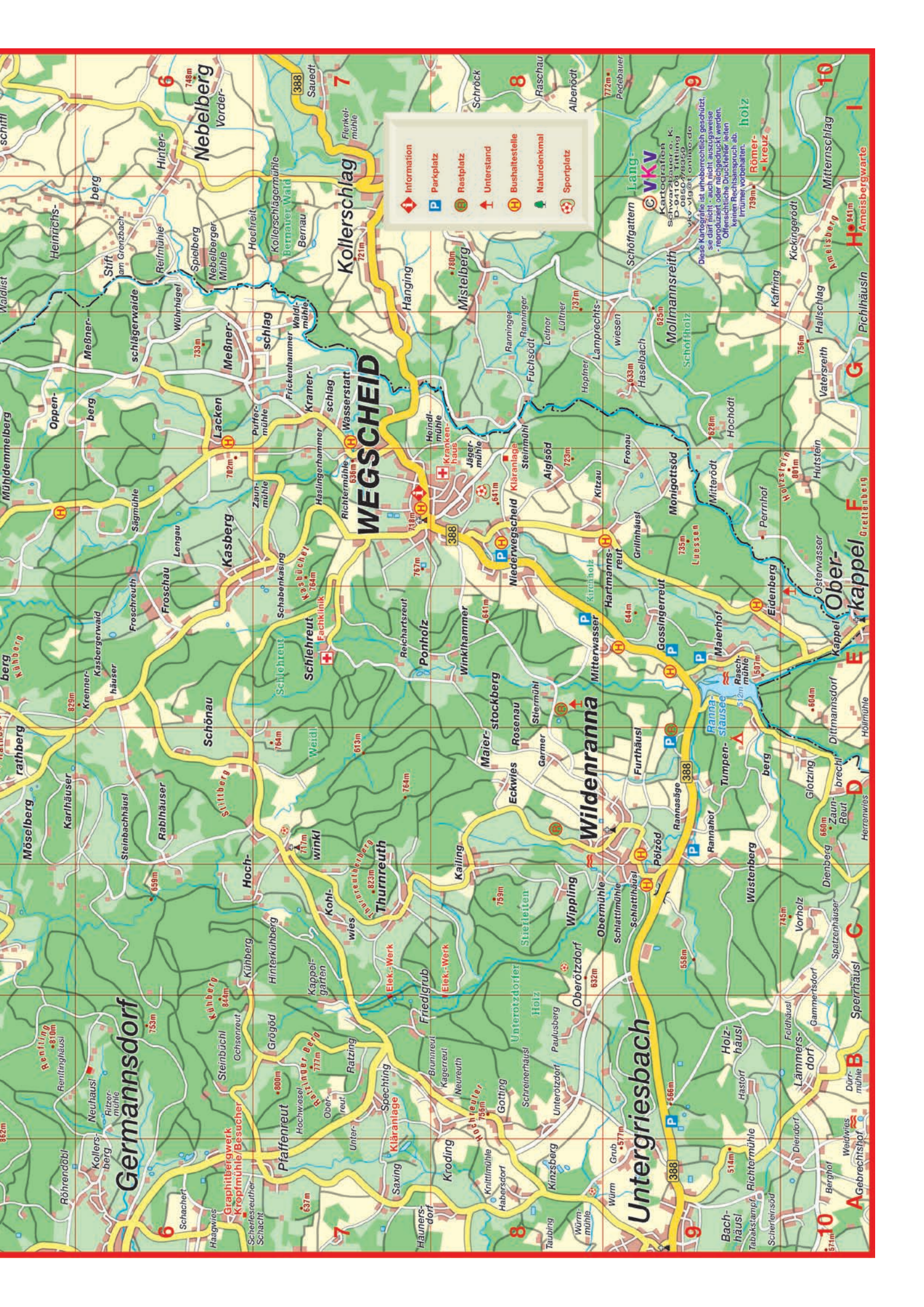
**Fotografie:** Archive der Gemeinden Wegscheid, Breitenberg und Sonnen, photonarrisch, fotolia, Ludwig Schaller, Franz Schuster, Reitmaier Silvia, bayernwald live, Andreas Haugeneder, vKv-Kartografien Schwarzbauer e.K., OÖ Tourismus / Erber und Hochficht Bergbahnen.



# Das Wegscheider Land







**Information**

- Information
- Parkplatz
- Rastplatz
- Unterstand
- Bushaltestelle
- Naturdenkmal
- Sportplatz

**KVVK**  
Kartodrafen  
Schwarzbauer o. K.  
Dorfstr. 11  
P. 0400  
www.kv-vk.at  
info@kv-vk.at

Dieses Kartodrafen ist urheberrechtlich geschützt, sie darf nicht - auch nicht auszugsweise - reproduziert oder nachgedruckt werden. Offensichtliche Druckfehler leisten keinen Rechtsanspruch ab. Irrtümer vorbehalten.

**Rössleberg**  
739m  
Römerkreuz

# Germannsdorf

# WEGGSCHIED

# Wildenranna

# Untergriesbach

# Kollerschlag

# Nebelberg

# Oberkappel



# Von A - Z

## Ärzte

Wegscheid: Gemeinschaftspraxis Barbara Christl, Dr. Gerhard Wimmer, Tel. 08592 270; Prakt. Arzt Dr. med. Götz Erhard, Tel. 08592 9002-0; Zahnarzt Dr. med. dent. Andreas Kempinger, Tel. 08592 939520; Zahnarzt Gregor Würfl, Tel. 08592 236; Breitenberg: Dr. Michael Rosenberger, Bergsiedlung 5, Tel. 08584 322; Dr. Klaus Antretter, Passauer Str. 8, Tel. 08584 96010; Sonnen: Dr. Marc Fehn, Hauptstr. 12, Tel. 08584 1511.

## Apotheke

Wegscheid: Arnika-Apotheke, Tel. 08592 8672; Breitenberg: Hl. Geist Apotheke, Tel. 08584 91220; Sonnen: Apothekenabholdienst Edeka-Markt Ramesberger, Hauptstr. 7, Tel. 08584 821.

## Angeln

Rannasee. Weitere Informationen und Tageskarten erhalten Sie in den Tourist-Informationen.

## Asphaltstockbahnen

Wegscheid: Asphaltstockhalle Bahnhofstraße und Stockbahnen Rannasee; Sonnen: Gäste-Info, Tel. 08584 96199-0.

## Autowerkstatt

Wegscheid: Kfz Hellauer Klaus, Adalbert-Stifter-Str. 12, Tel. 08592 8253; Kfz Grillhösl Martin Michael, Hartmannsreut 11, Tel. 08592 655; Breitenberg: Höpfl Max, Rastbüchlstr. 27, Tel. 08584 1480; Schmalhofer Matthias, Hangerleitenweg 8, Tel. 08584 819; Sonnen: Johann Faßbinder, Oberneureutherwaid 6, Tel. 08586 2602; Johann Prieschl, Bruckleiten 2, Tel. 08584 91053; Albert Sicklinger, Oberneureuth 43, Tel. 08586 977752; Zillner Kfz-Service, Schauberg 41, Tel. 08586 9785928.

## Ausflugsfahrten

Prager Reisen, Buchung: Tourismusbüro Wegscheid, Breitenberg, Sonnen, Tel. siehe Rückseite.

## Auskunft

Tourismusbüro Wegscheid, Marktstr. 1, Tel. 08592 88811; Gästeinformation Breitenberg, Rathausplatz 3, Tel. 08584 96180; Gästeinformation Sonnen, Schulstr. 2, Tel. 08584 96199-0.

## Aussichtspunkte

Friedrichsberg mit Aussichtsturm 935 m; Eidenberger Lusen (Felsmassiv) 733 m.

## Baden

Rannasee (größter Badesee im Bayer. Wald); Badeweiher in Thalberg; Badeweiher in Wildenranna; Hallenbad Wegscheid (Öffnungszeiten: Mi., Fr. 17.00 – 21.00 Uhr, Sa. 13.00 – 17.00 Uhr); Karoli Badepark in Waldkirchen (Hallen- u. Freibad), Tel. 08581 986990 (18 km); „Erlebnisreich für Jung und Alt“ Naturbad in Breitenberg-Gegenbach (Freizeit-zentrum); Naturbadeweiher Sonnen.

## Bahnhof

Bahnhof Passau, Tel. 0851 9667594.

## Büchereien

Volksbücherei Wegscheid (neues Pfarrheim, So. 9.00 – 11.00 Uhr, Mi. 16.00 – 17.30 Uhr); Volksbücherei Wildenranna (Dienststelle der Gemeinde); Bücherei Breitenberg (Di. 18.00 – 19.00 Uhr, Fr. 9.00 – 10.00 Uhr und So. 9.15 – 10.00 Uhr); Katholische öffentl. Bücherei Sonnen, Am Kirchberg 5, Don-Bosco-Haus (jeden 1. Sonntag im Monat von 9.00 – 9.45 Uhr).

## Cafes

Wegscheid: Café Würfl-Rammer, Marktstr. 17; Breitenberg: Cafe Fuchs, Grenzstraße 5; Sonnen: Cafe – Bäckerei Fesl, Hauptstr. 29.

## Eislauf und Eisstockschießen

Rannasee.

## Fahrradverleih

Informationen bei den Tourismusbüros und bei den einzelnen Gastgebern.

## Fitness-Studio

Wegscheid: „Top-Fit“ Wegscheid, Adalbert-Stifter-Str. 12, Tel. 08592 8261; Sonnen: Fitness- und Gesundheitszentrum Sonnen, Dr.-Vogt-Straße 5, Tel. 08584 989134.

## Fußpflege

Wegscheid: Lehfeldt, Bahnhofstr. 19, Tel. 08592 8070; Breitenberg: Krottenthaler Beate, Flurstr. 2, Tel. 08584 649; Sonnen: Pils Andrea, Haselberg 48, Tel. 08586 5788.

## Golf

Donau Golf Club, Passau-Rassbach 8 (18 Loch), Tel. 08501 91313; Golfpark Böhmerwald, Seitelschlag/Ö (18 Loch), Tel. +43 72888200; Golf- und Landclub Bayerwald e. V., Waldkirchen, Dorn-Poppenreut (9 Loch), Tel. 08581 1040.

## Gottesdienste

Wegscheid: So. 7.30 und 9.30 Uhr; Thalberg: So. 9.45 Uhr; Breitenberg: Sa. 19.00 Uhr (14-tägig), So. 8.30 Uhr; Sonnen: (kath.) So. 10.00 Uhr und 14-tägig Sa. 19.00 Uhr.

## Heilpraktiker

Wegscheid: Hödl Siegrid, Meßnerschlag 1, Tel. 08592 93223; Udo Zillner, Thalberg-Friedrichsberg 15, Tel. 08592 1047; Astrid Grillhösl, Bischof-Gottfried-Str. 5, Tel. 08592 939245; Breitenberg: Susanne Krinninger, Mannhäuserweg 6, Tel. 08584 989851; Elvira und Albert Dick, Schulstr. 11, Tel. 08584 989279; Naturheilpraxis Lempert, Kohlstattstr. 75, Tel. 08584 364; Naturheilzentrum Böhmerwald, Grenzstr. 46, Tel. +43 699 113 31892  
Weitere Informationen erhalten Sie in den Tourist-Informationen.

## Kegele

Gasthaus „Schneider Hans“ in Lacken, Tel. 08592 367, Wegscheid.

## Kinderspielplätze

In den einzelnen Ortschaften, siehe auch Angebote der Gastgeber.

## Kneipp-Wassertretanlage

Wassertretanlage Rannasee. Wassertretanlage beim Badeweiher Sonnen.

## Langlauf

Wegscheid: 20 km gespurte Loipen; Breitenberg: 22 km gespurte Loipen; Sonnen: 8 km gespurte Loipen; Der Loipenplan ist in den Tourist-Informationen erhältlich.



### Landschaftsschutzgebiet

„Bärnloch“ bei Monigottsöd;  
Hochmoor bei Sonnen.

### Massage

Wegscheid:

Hödl Siegrid, Meßnerschlag 1, Tel. 08592 93223; Krankenhaus, Tel. 08592 8800;  
Lehfeldt, Bahnhofstr. 19, Tel. 08592 8070;  
Kronawitter, Mitterweg 11, Tel. 08592 935139;

Breitenberg:

Rogozinski Michaela, Dreisesselstr. 14,  
Tel. 08584 91139; Michael Krinninger und  
Robert Wiedmann, Mannhäuserweg 6,  
Tel. 08584 989828;

Sonnen:

Pils Andrea, Haselberg 48, Tel. 08586 5788;  
Seidler Gabriele, Schauberg 23, Tel. 08586  
6120.

### Physiotherapie

Wegscheid: Hödl Siegrid, Meßnerschlag 1,  
Tel. 08592 93223; Breitenberg: Michael  
Krinninger und Robert Wiedmann, Mann-  
häuserweg 6, Tel. 08584 989828; Rogozinski  
Michaela, Dreisesselstr. 14, Tel. 08584 91139

### Museum

Webereimuseum im Freizeitzentrum Brei-  
tenberg, Öffnungszeiten Mai bis Oktober:  
Mittwoch, Samstag und Sonntag  
von 13.30 – 16.30 Uhr.

### Nordic Walking

Strecken Wegscheid: A-blau 4 km, B-rot  
11 km, C-schwarz 18 km. Nordic-Walking-  
Kurse: z. B. 90 Min. + Leihstöcke 5,- €;  
Breitenberg/Nord.Zentrum Jägerbild, A-  
blau 3 km, B-rot 5,3 km, C-schwarz 11 km.

### Notruf Tel. 112

Wegscheid: Feuer Tel. 08592 334 oder 429;  
Polizei Tel. 08592 90000;  
Krankenhaus Tel. 08592 8800.

### Postagentur

Wegscheid: Kössler, Marktstr. 25,  
Tel. 08592 243; Breitenberg: EDEKA-Markt  
Brückl, Gegenbachstr. 1, Tel. 08584 255;  
Sonnen: EDEKA-Markt Ramesberger,  
Hauptstr. 7, Tel. 08584 821.

### Radfahren

Leinenradweg (39 km), Donau-Wald-Radweg  
(59 km), 2-Länderradweg (23,2 km), MTB-  
Hero (87 km, 3 Etappen möglich), weitere  
Radwege siehe Radkarte.

### Reiten

Wegscheid: Reitgut Heschl, Draxlweg,  
Tel. 08584 989139; Breitenberg: Hartl-Hof,  
Dreihiaslstraße 34, Tel. 08584 988956;  
Sonnen: HK Sunwood Barns, Fam. Schneider,  
Leitenweg 23, Tel. 0170 4084754; Fam. Bau-  
meister, Haselberg 17, Tel. 08584 556.

### Ruder- und Tretboote

Rannasee.

### Rundflug

Flugplatz Oberneureuth, Tel. 08586 2494.

### Schieß-Sport

Luftgewehr- und Pistolenschießanlagen im  
Haus des Gastes, Wegscheid; Schützenhaus  
im Freizeitzentrum Breitenberg-Gegenbach.

### Sauna und Solarium

Wegscheid: Lehfeldt, Bahnhofstr. 19,  
Tel. 08592 8070; Breitenberg: Landgast-  
hof Breitenberger Hof, Tel. 08584 988455,  
Bergsiedlung 2; Sonnen: Fitness- und  
Gesundheitszentrum, Dr.-Vogt-Str. 5,  
Tel. 08584 989134.

### Skilift

Wegscheid-Heindlmühle mit Flutlicht.

### Skischule und -verleih

Wegscheid: Sport Fesl, Kirchstr. 2,  
Tel. 08592 1535; Breitenberg: Sport Fuchs,  
Grenzstraße 5, Tel. 08584 371.

### Sprungschanzen

Baptist-Kitzlinger-Schanzen-Zentrum  
Breitenberg-Rastbüchl.

### Surfen

Rannasee.

### Tankstelle

Wegscheid: Edeka Brückl; Breitenberg:  
Auto Schanzer, Klafferstraß, Tel. 08584 91147;  
Sonnen: Faßbinder Johann,  
Oberneureutherwaid 6.

### Taxi

Wegscheid: Escherich, Marktstr. 12,  
Tel. 08592 1050;  
Breitenberg: Busunternehmen Stögbauer,  
Tel. 08584 312, Lackenhäuser;  
Sonnen: Verkehrsunternehmen Kohl & Sohn,  
Hauptstr. 3, Tel. 08584 271.

### Tennis

Tennishalle Wegscheid (2 Hallenplätze,  
2 Freiplätze), Anmeldung: Homepage TSV;  
Sporthotel Sonnenhof, Weiherweg 5  
(Anmeldung: Tel. 08584 9800).

### Tischtennis

Wegscheid:  
Wildenranna beim Schwimmbad;  
Am Rannasee.

### Veranstaltungssaal

Wegscheid: Gasthof Haiböck;  
Gasthof „Zum Bayerischen Wald“;  
Breitenberg: Landgasthof Breitenberger Hof,  
Bergsiedlung 2, Tel. 08584 988455;  
Sonnen: Gasthaus Am Flugplatz,  
Oberneureuth, Tel. 08586 91421.

### Wandern

Ca. 180 km markierte Wanderwege in  
Wegscheid, Breitenberg und Sonnen;  
11 Themenwanderwege in Wegscheid;  
5,3 km langer Schaukelweg in Breiten-  
berg mit 18 verschiedenen Schaukeln (mit  
Kinderwagen befahrbar) insgesamt 67 km  
markierte Wanderwege;  
Der 620 km lange Goldsteigweg führt mit  
8,75 km durch Breitenberg und mit 7,3 km  
durch Sonnen;  
57 km markierte Wanderwege (Granit-  
Themenwanderweg und Sonnensystem-  
Wanderweg) in Sonnen; Wanderkarten  
erhalten Sie in den Tourismusbüros.

### Wasserrutsche

Rannasee (120 m).



# Dreiländerregion

Almberg

Dreisesselberg





# Hochficht

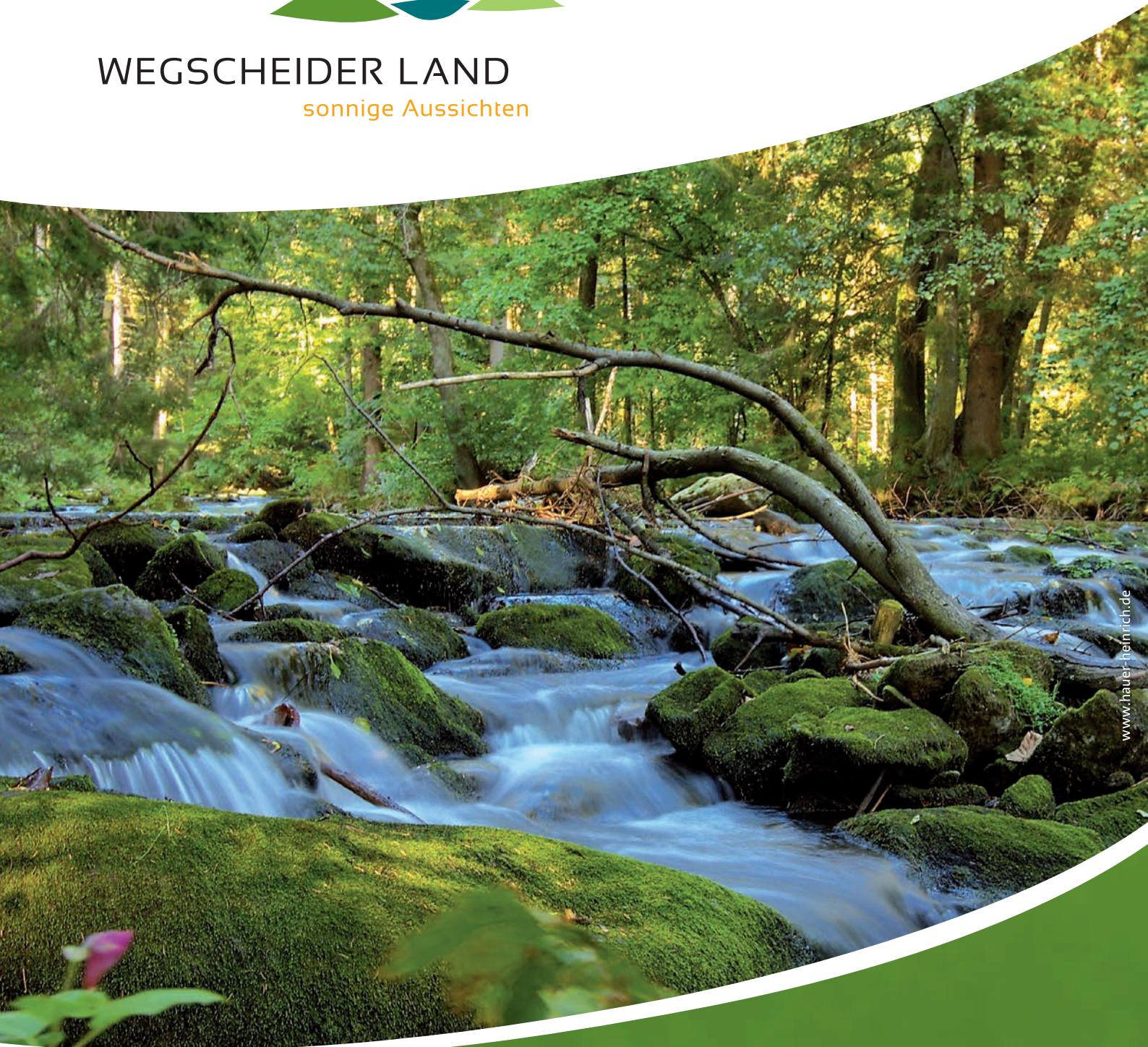






# WEGSCHEIDER LAND

sonnige Aussichten



www.hauer-helmrich.de

## Wegscheid

Marktstraße 1  
94110 Wegscheid  
Telefon +49 8592 888-11  
Telefax +49 8592 888-40  
info@wegscheid.de  
www.wegscheid.de

## Breitenberg

Rathausplatz 3  
94139 Breitenberg  
Telefon +49 8584 9618-0  
Telefax +49 8584 9618-26  
info@breitenberg.de  
www.breitenberg.de

## Sonnen

Schulstraße 2  
94164 Sonnen  
Telefon +49 8584 96199-0  
Telefax +49 8584 96199-9  
info@gemeinde-sonnen.de  
www.gemeinde-sonnen.de



bayerns  
**passauer land**  
flüsse · wälder · thermalen 